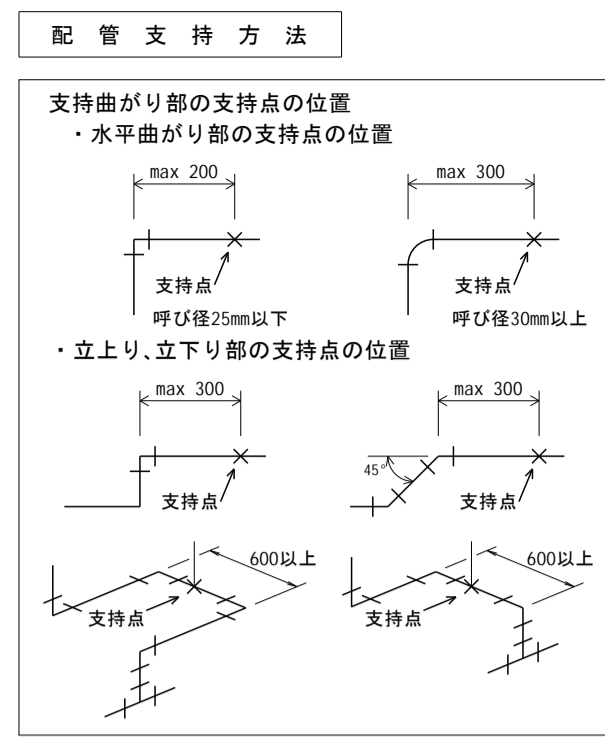
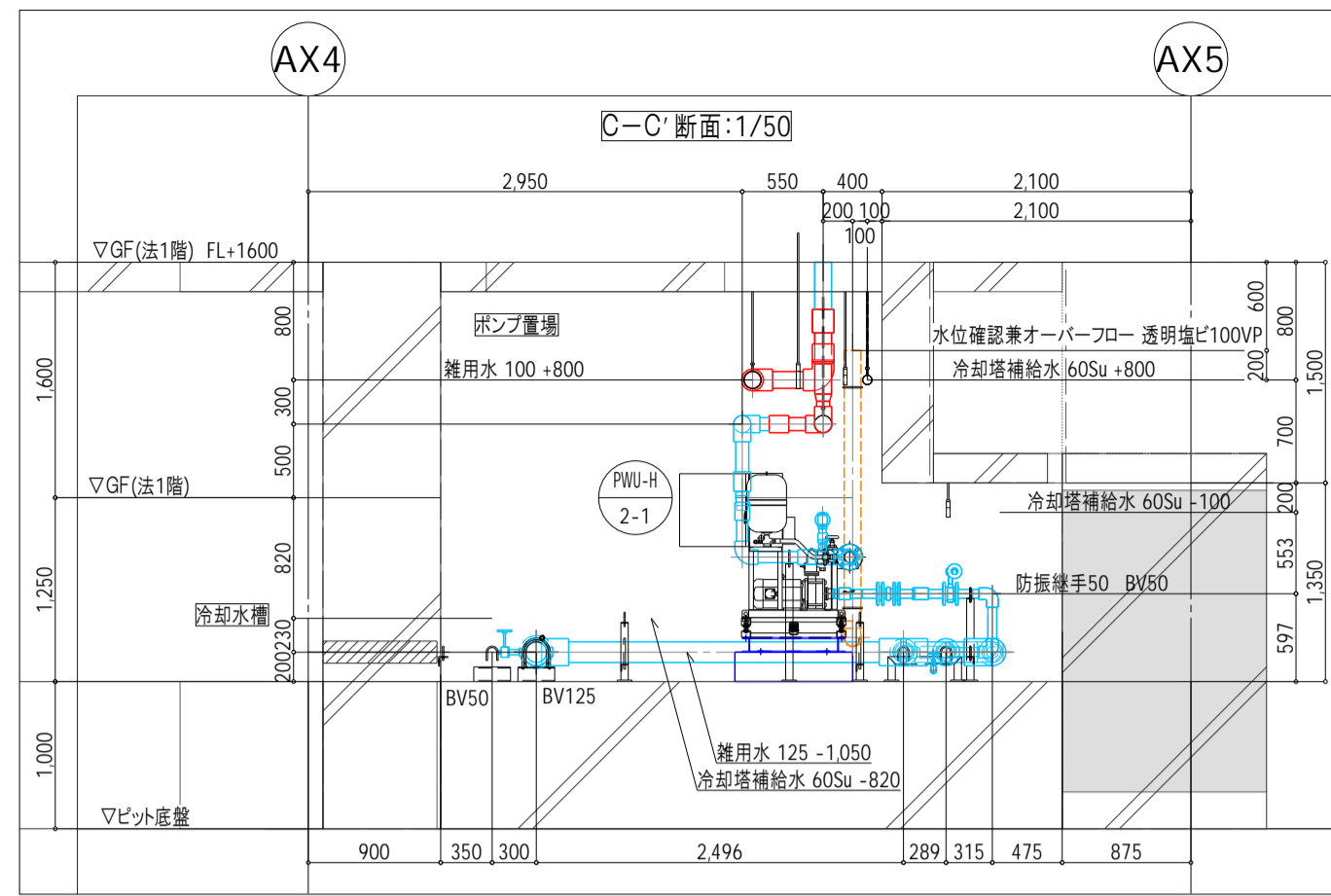
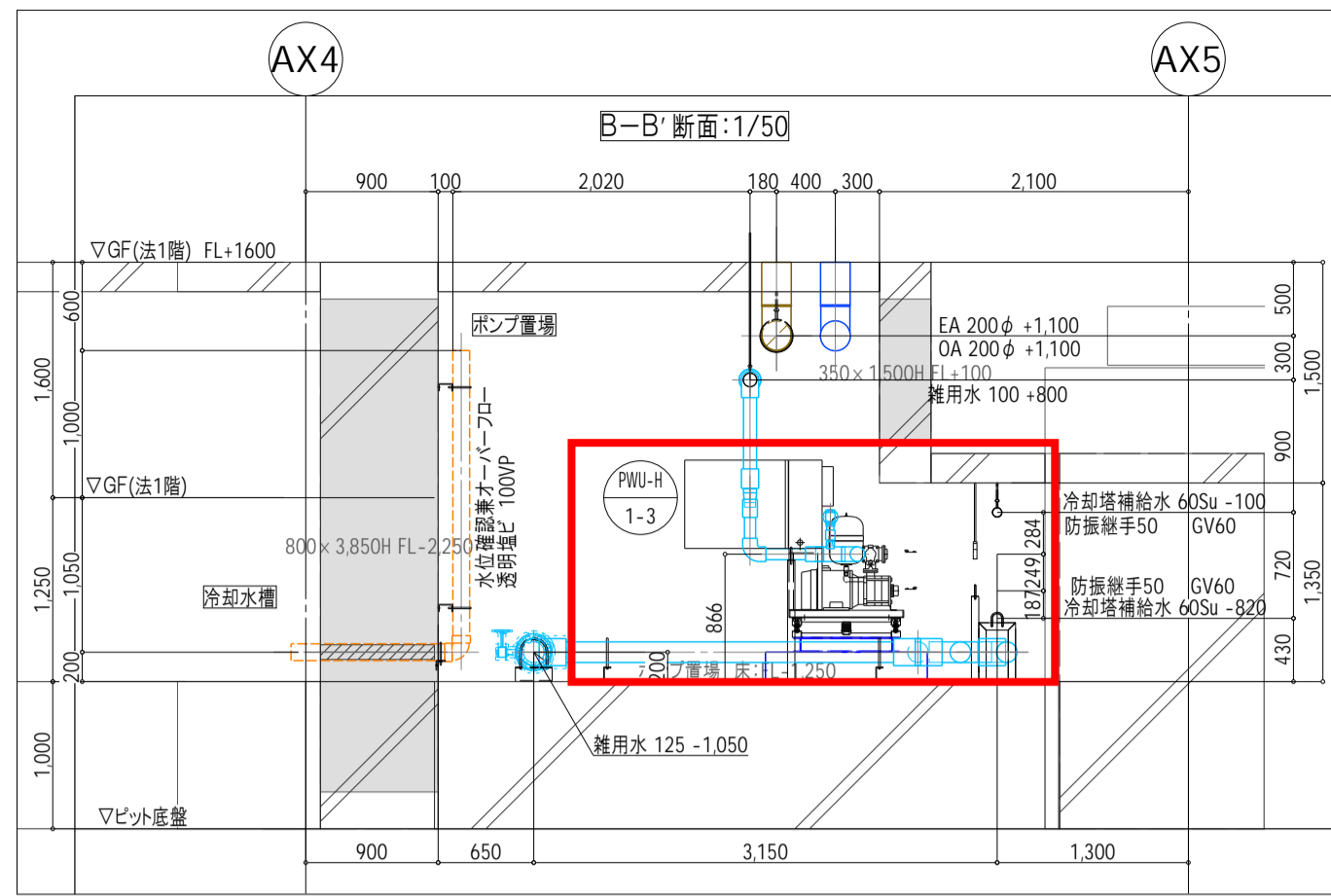
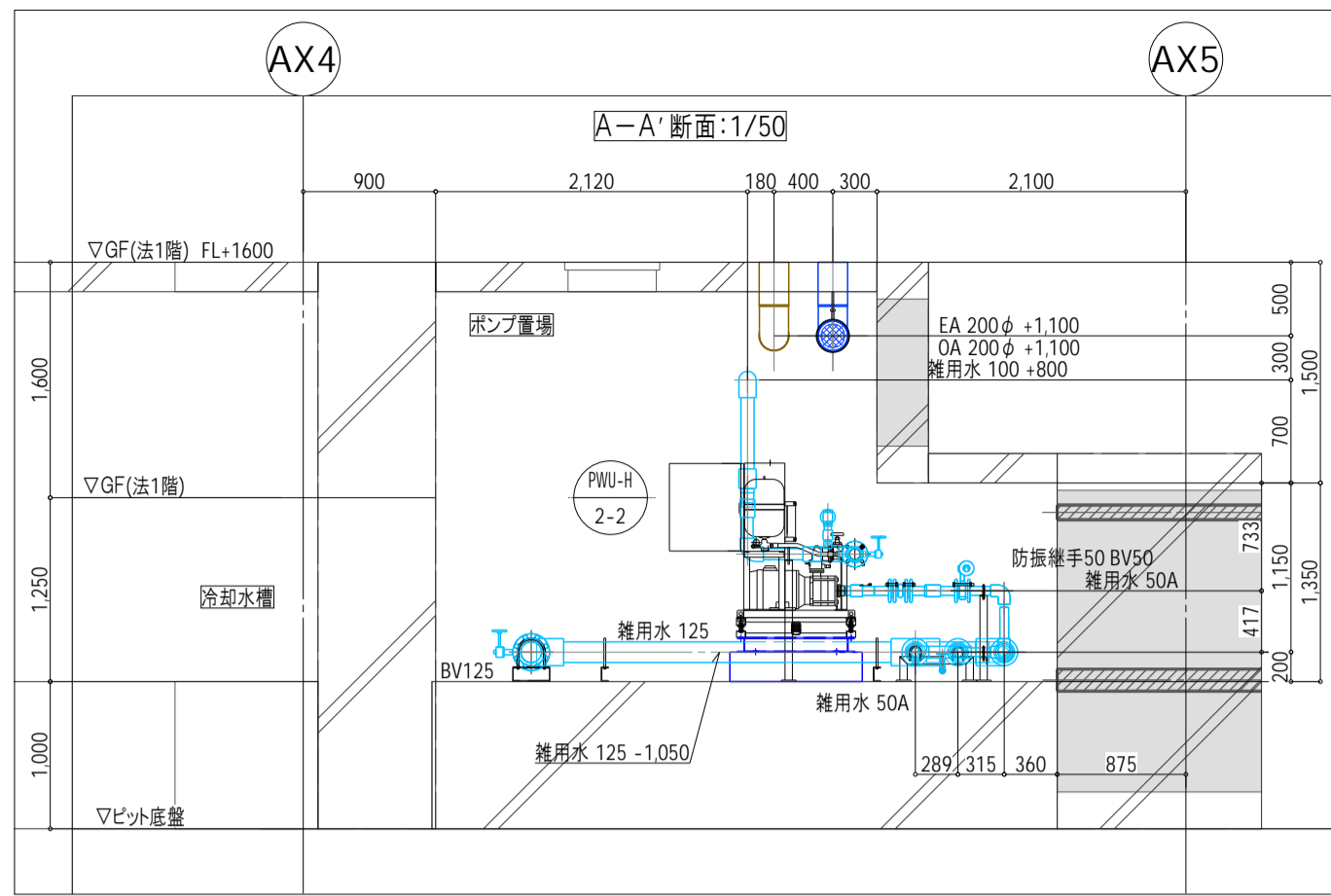
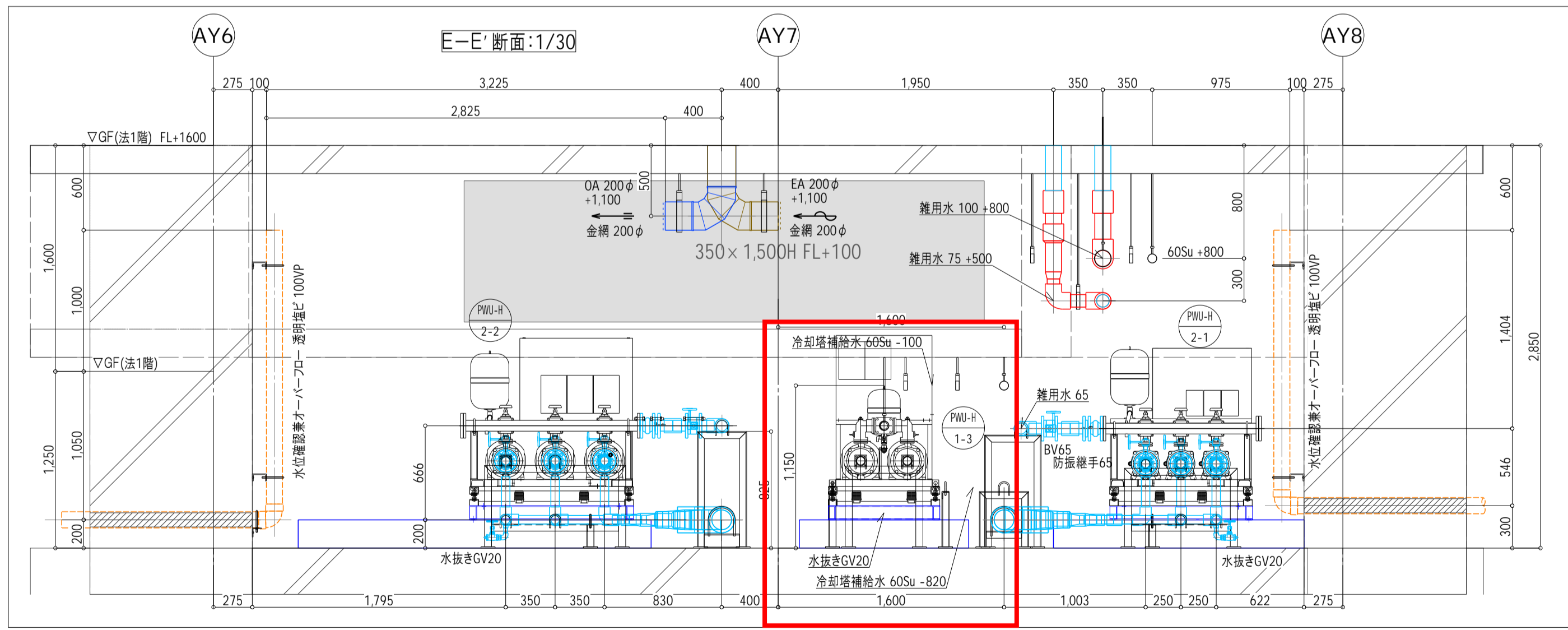
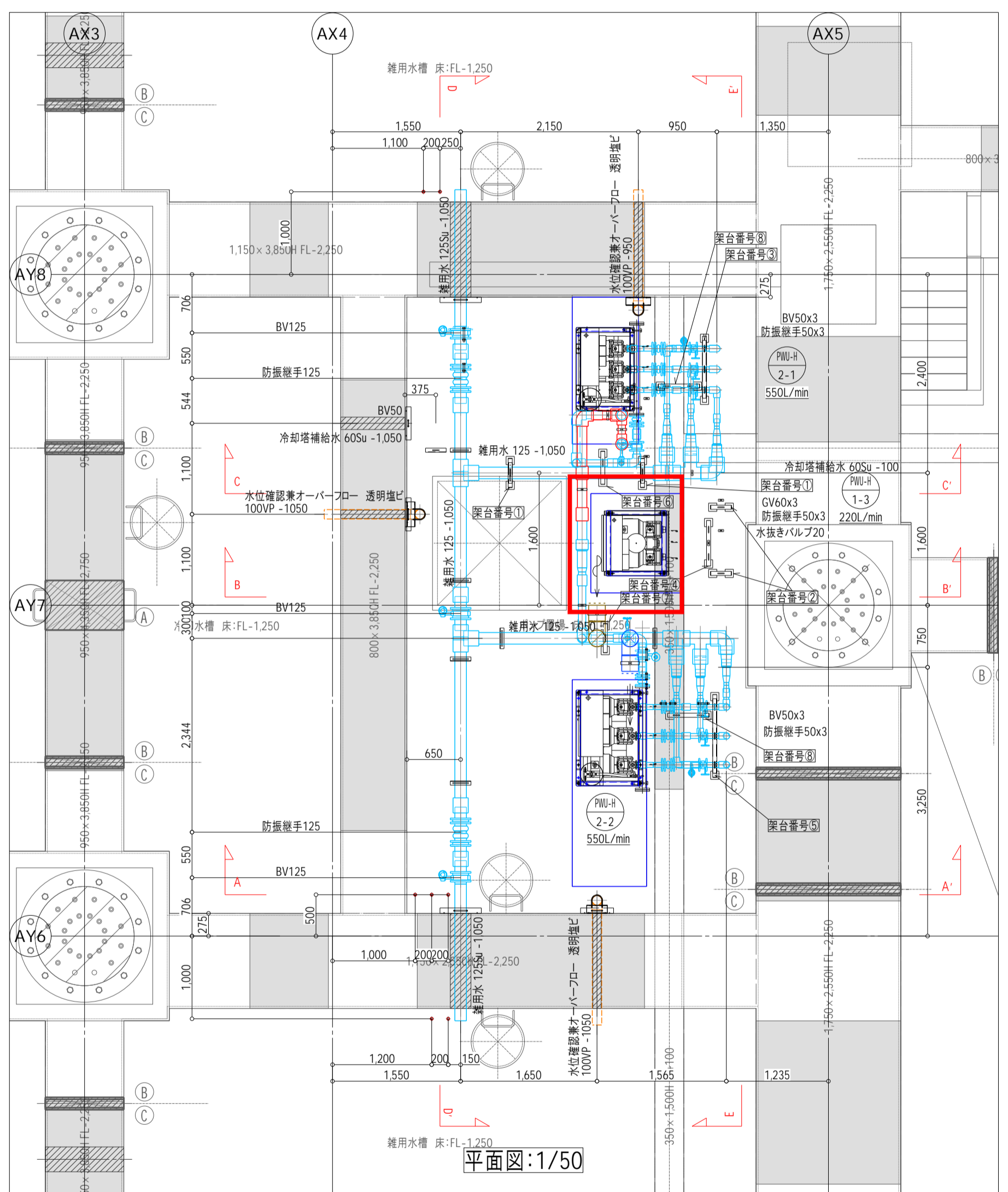
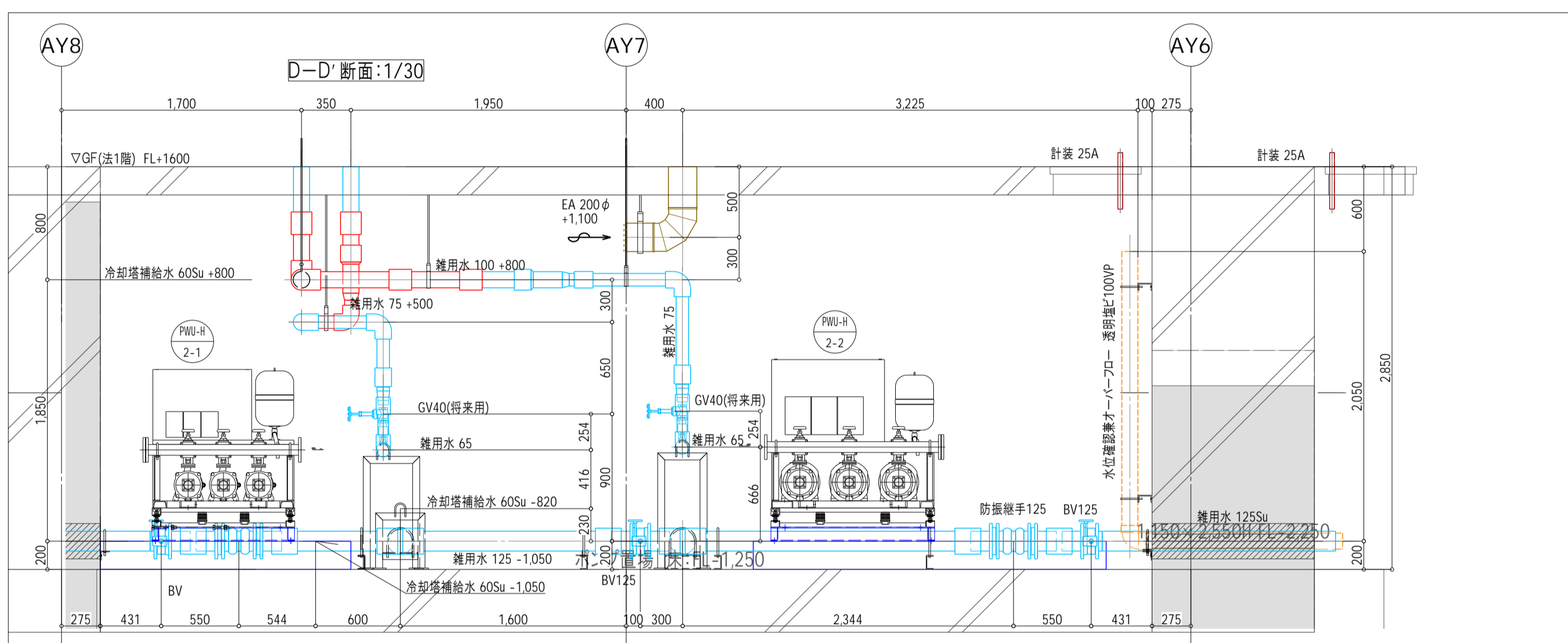


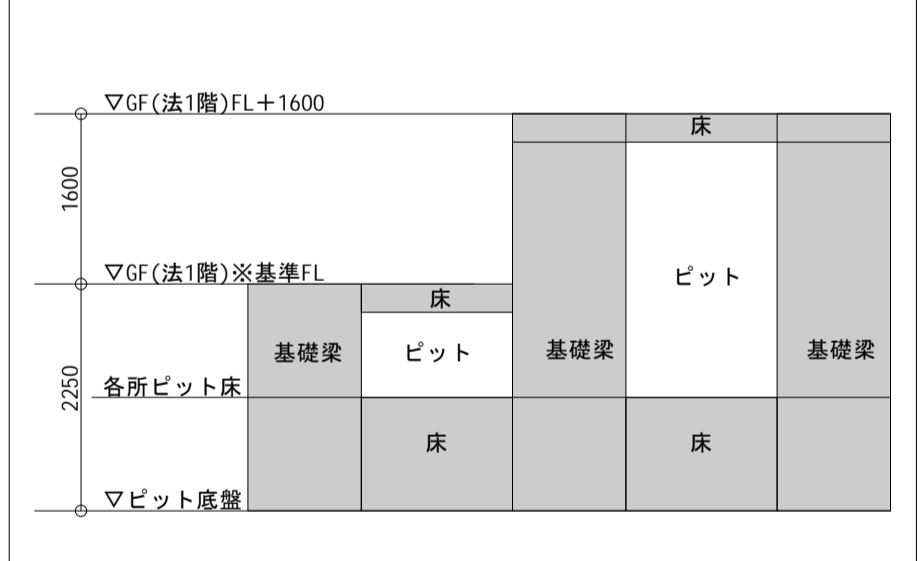
- 凡例
- : 防火区画 (兼防煙区画) 耐火構造
  - : 防火シャッター
  - : 防火上主要な間仕切壁 (令第114条) 耐火構造
  - : 防火区画 (高層区画 (11階~)、排煙上の区画 (31m以上))



配管	記号	名称	管種
	---	給水管(上水)	ステンレス鋼管(SUS-304TP0) 25A (呼び径25mm)
	---	給水管(冷却水)	ステンレス鋼管(SUS-304TP0) 25A (呼び径25mm)
	---	給水管(雑用水)	ステンレス鋼管(SUS-304TP0) 25A (呼び径25mm)
	---	排水(排水)	新設樹脂強化コンクリート管 RVP
	---	汚水	新設樹脂強化コンクリート管 VP
	---	高圧給水管	ステンレス鋼管(SUS-304) (その他)
	---	新設給水管	新設樹脂強化コンクリート管 VP
	---	D	新設樹脂強化コンクリート管 VP
	---	RI	新設樹脂強化コンクリート管 VP
	---	GO	新設樹脂強化コンクリート管 VP
	---	GD	新設樹脂強化コンクリート管 VP
	---	PU	ステンレス鋼管(SUS-304) (100A)
	---	RPU	ステンレス鋼管(SUS-304) (100A)
	---	通気管	新設樹脂強化コンクリート管 VP
	---	V(HD)	新設樹脂強化コンクリート管 VP
	---	V(R)	新設樹脂強化コンクリート管 VP
	---	SP	スプレッター管
	---	SR 4x	ステンレス鋼管(SUS-40)
	---	D	新設樹脂強化コンクリート管 VP
	---	D(給排)	新設樹脂強化コンクリート管 VP
	---	D(R)	新設樹脂強化コンクリート管 VP
	---	OA	汚水ダクト
	---	EA	汚水ダクト
	---	臭気	臭気ダクト



配管分類	呼び径															
	15	20	25	32	40	50	65	80	100	125	150	200	250	300		
支	鋼管-SUS管	2.0m以下						3.0m以下								
	SU管	2.0m以下						3.0m以下								
	鋼管	1.0m以下						2.0m以下								
横	塩ビ管	1.0m以下						2.0m以下								
	ポリエチレン管	1.0m以下						2.0m以下								
走	塩ビ管	1.0m以下						2.0m以下								
	ポリエチレン管	1.0m以下						2.0m以下								
り	鋼管-SUS管	8.0m以下						12.0m以下								
	SU管	8.0m以下						12.0m以下								
止	塩ビ管	6.0m以下						8.0m以下					12.0m以下			
	ポリエチレン管	6.0m以下						8.0m以下					12.0m以下			
固	鋼管-SUS管	最下部又は最上部 あるいは中間部														
	SU管	立管長の中で1箇所														
定	鋼管-SUS管	各階1箇所 (床貫通等で塞がれている場合、3階ごとに1箇所とする)														
	SU管	各階1箇所														
立	塩ビ管	各階1箇所														
	ポリエチレン管	各階1箇所														
て	鋼管-SUS管	3/8B(M10)			1/2B(M12)			5/8B(M16)								
	塩ビ管・銅管	3/8B(M10)														



	●=L-50x50x6t M10
	□=L-65x65x6t M12

品目	サイズ	数量
ピュアポイント(TOEN)	125	2
防コナク(TOEN)	65	2
防コナク(TOEN)	50	9
19号	125	3
19号	65	2
19号	50	7
GV(イソサイト)	60	3
GV	40	2
GV	20	3

