

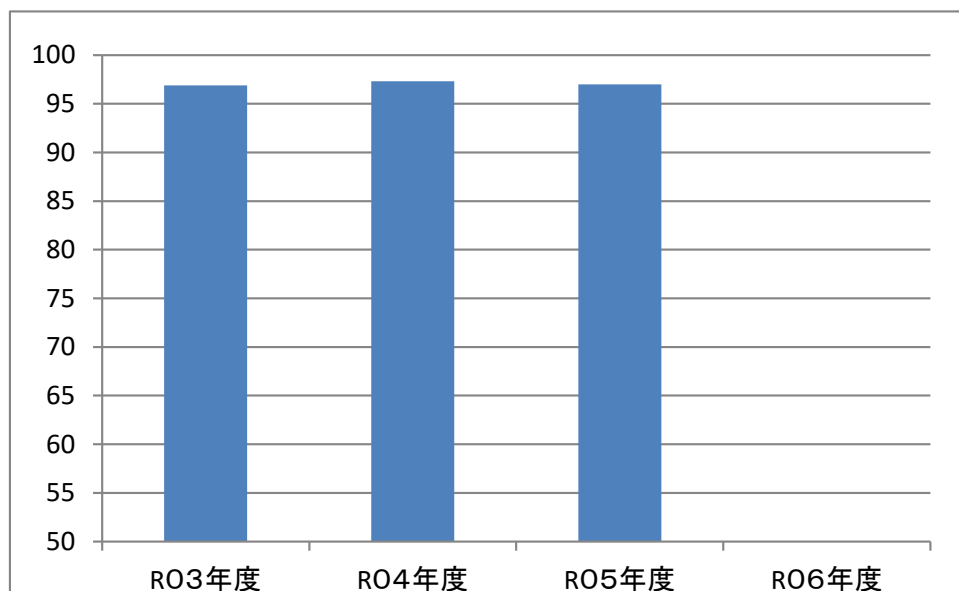
## 入院患者満足度

(単位:%)

	R03年度	R04年度	R05年度	R06年度
当院	96.9	97.3	97.0	

分子: 満足のいく治療を受けたと回答した入院患者数

分母: 患者満足度の有効回答数



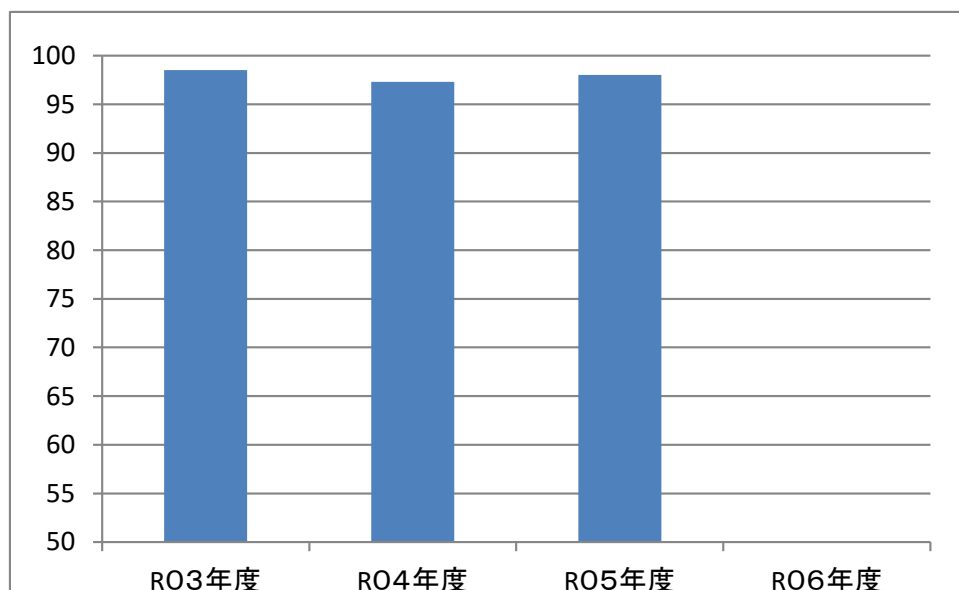
## 入院患者満足度(看護)

(単位:%)

	R03年度	R04年度	R05年度	R06年度
当院	98.5	97.3	98.0	

分子: 満足のいく看護を受けたと回答した入院患者数

分母: 患者満足度の有効回答数

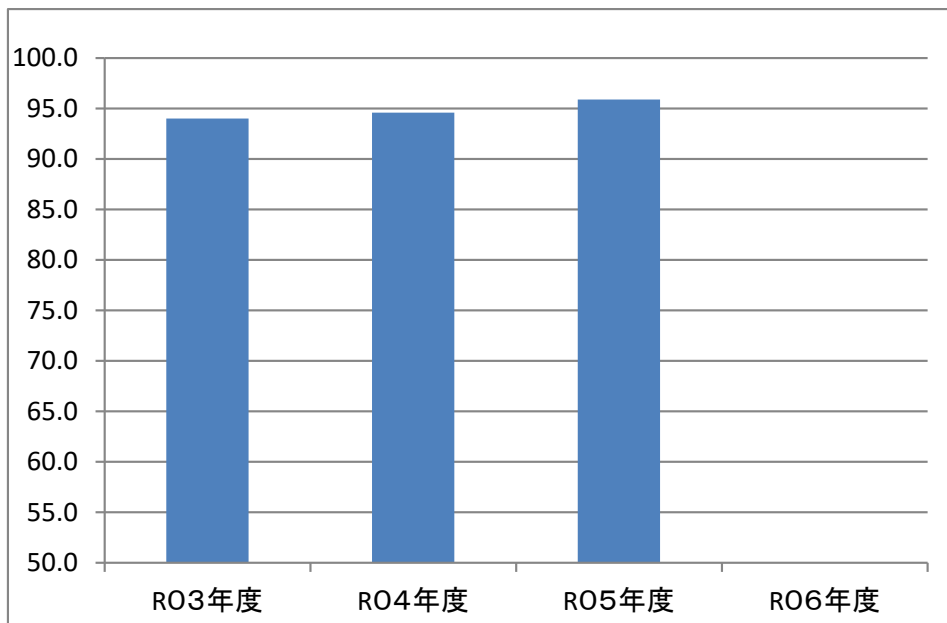


## 外来患者満足度

(単位: %)

	R03年度	R04年度	R05年度	R06年度
当院	94.0	94.6	95.9	

分子: 満足のいく治療を受けたと回答した外来患者数  
 分母: 患者満足度の有効回答数

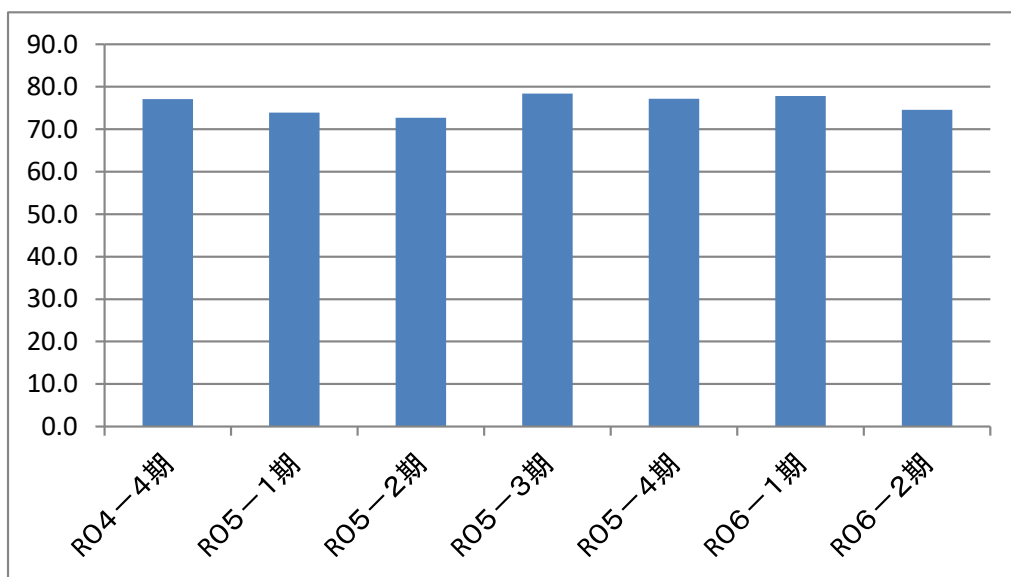


## 紹介率【一般】

(単位: %)

	R04-4期	R05-1期	R05-2期	R05-3期	R05-4期	R06-1期	R06-2期
当院	77.1	73.9	72.7	78.4	77.2	77.8	74.6

分子: 紹介初診患者数+初診救急患者数  
 分母: 初診患者数



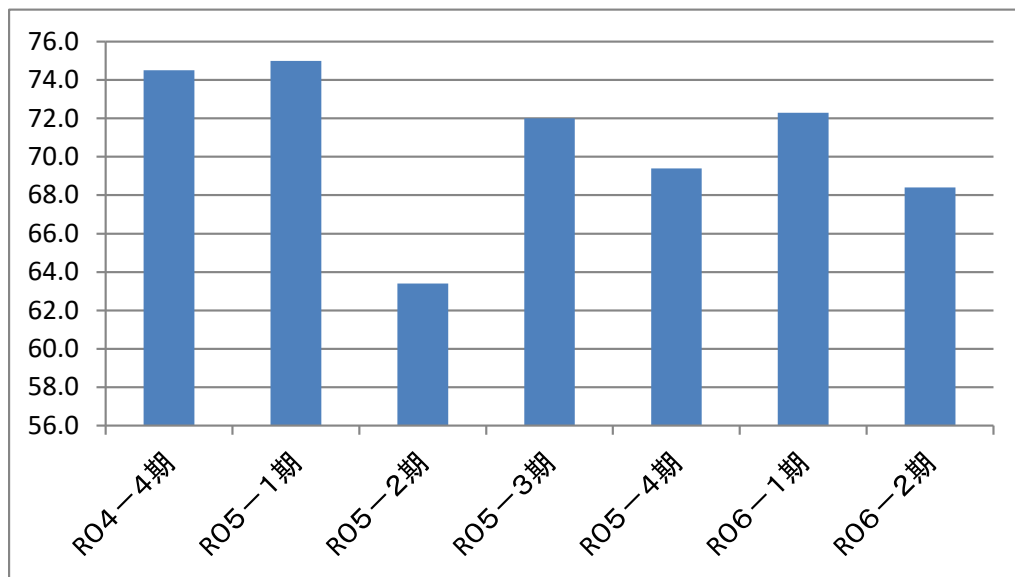
## 逆紹介率【一般】

(単位:%)

	R04-4期	R05-1期	R05-2期	R05-3期	R05-4期	R06-1期	R06-2期
当院	74.5	75.0	63.4	72.0	69.4	72.3	68.4

分子:逆紹介患者数

分母:初診患者数



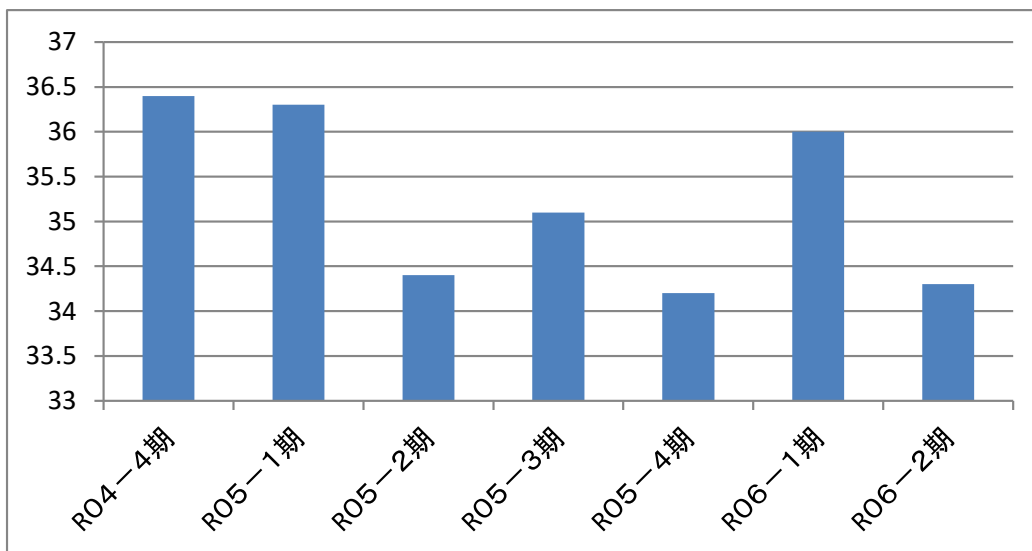
## 新入院患者紹介率

(単位:%)

	R04-4期	R05-1期	R05-2期	R05-3期	R05-4期	R06-1期	R06-2期
当院	36.4	36.3	34.4	35.1	34.2	36.0	34.3

分子:新入院患者中の紹介患者数

分母:新入院患者数

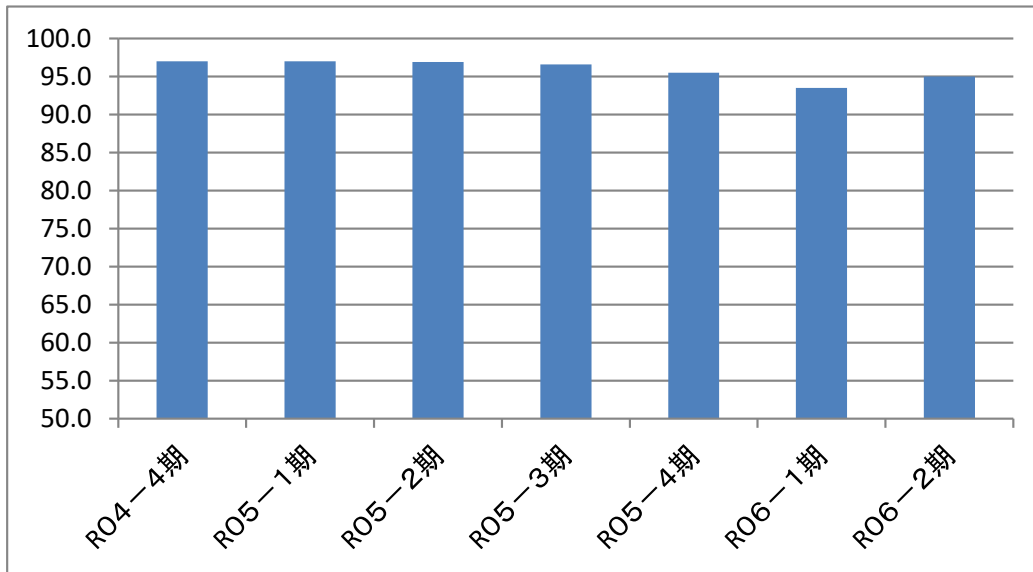


## 在宅復帰率

(単位:%)

	R04-4期	R05-1期	R05-2期	R05-3期	R05-4期	R06-1期	R06-2期
当院	97.0	97.0	96.9	96.6	95.5	93.5	95.0

分子: 退院先が自宅等の患者数  
分母: 生存退院患者数

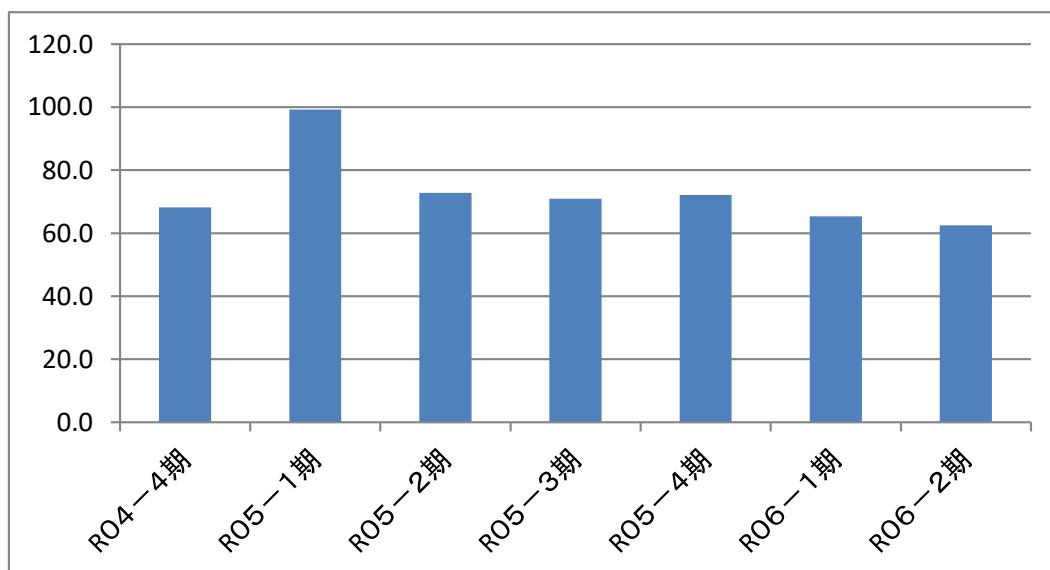


## 地域医療機関サポート率

(単位:%)

	R04-4期	R05-1期	R05-2期	R05-3期	R05-4期	R06-1期	R06-2期
当院	68.2	99.3	72.8	70.9	72.1	65.3	62.5

分子: 二次医療圏内で紹介を受けた医科医療機関数  
分母: 二次医療圏内医科医療機関数



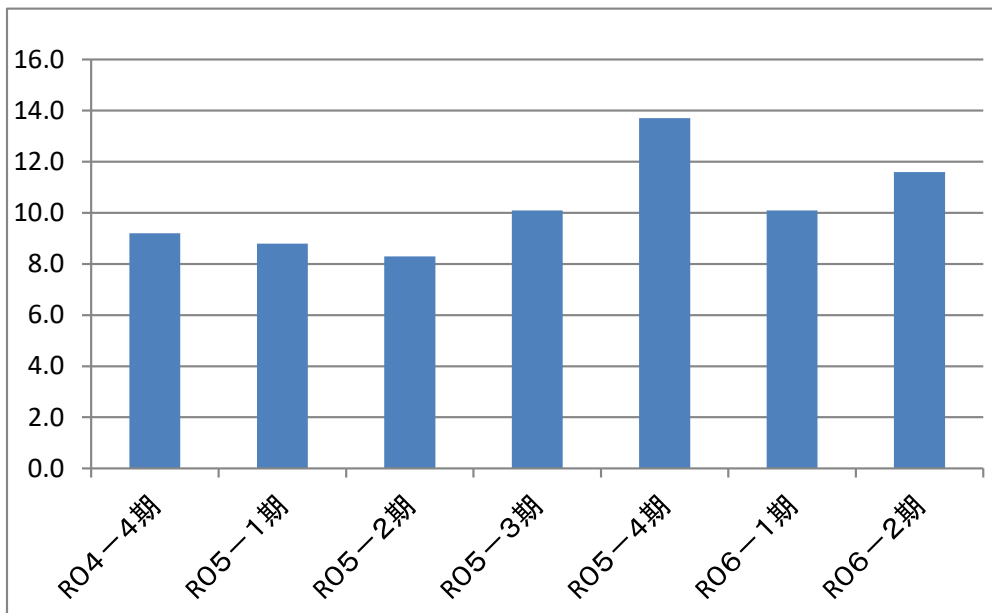
## 地域分娩貢献率

(単位: %)

	R04-4期	R05-1期	R05-2期	R05-3期	R05-4期	R06-1期	R06-2期
当院	9.2	8.8	8.3	10.1	13.7	10.1	11.6

分子: 院内出生数

分母: 二次医療圏出生数



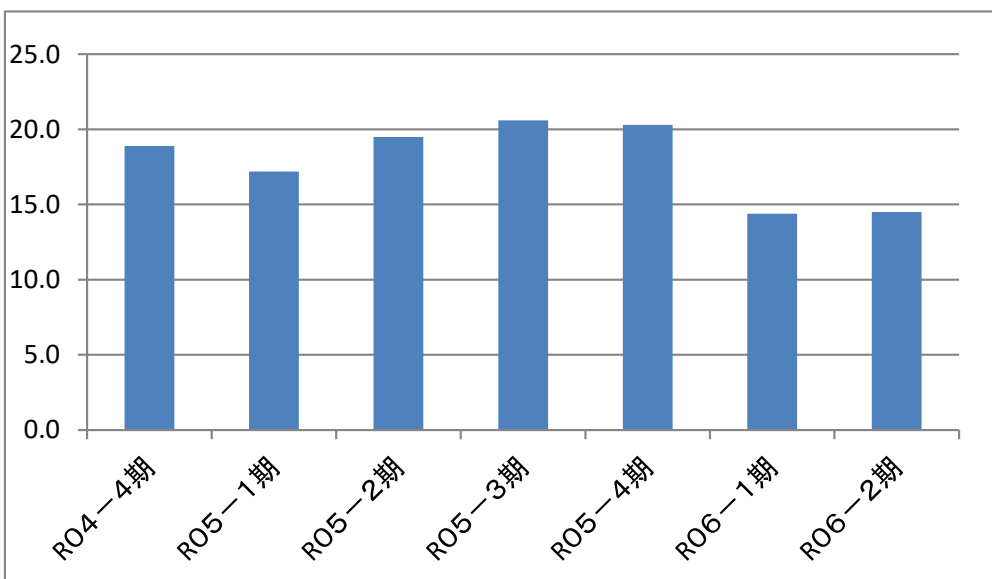
## 地域救急貢献率

(単位: %)

	R04-4期	R05-1期	R05-2期	R05-3期	R05-4期	R06-1期	R06-2期
当院	18.9	17.2	19.5	20.6	20.3	14.4	14.5

分子: 救急車来院患者数

分母: 二次医療圏内救急車搬送人数



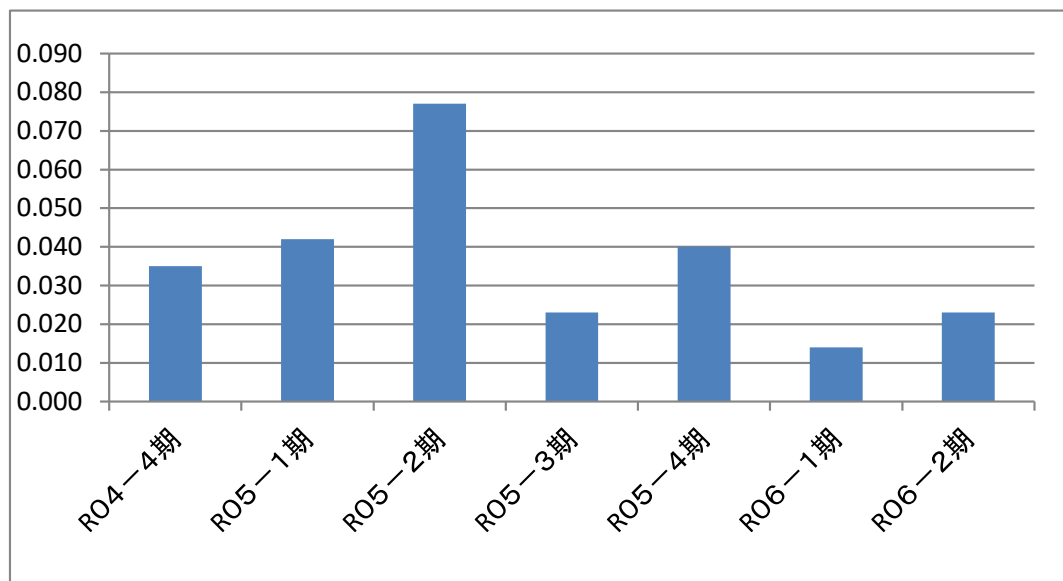
## 転倒転落レベル2以上発生率

(単位:%)

	R04-4期	R05-1期	R05-2期	R05-3期	R05-4期	R06-1期	R06-2期
当院	0.035	0.042	0.077	0.023	0.040	0.014	0.023

分子:入院患者転倒・転落レベル2以上該当件数

分母:入院延べ日数



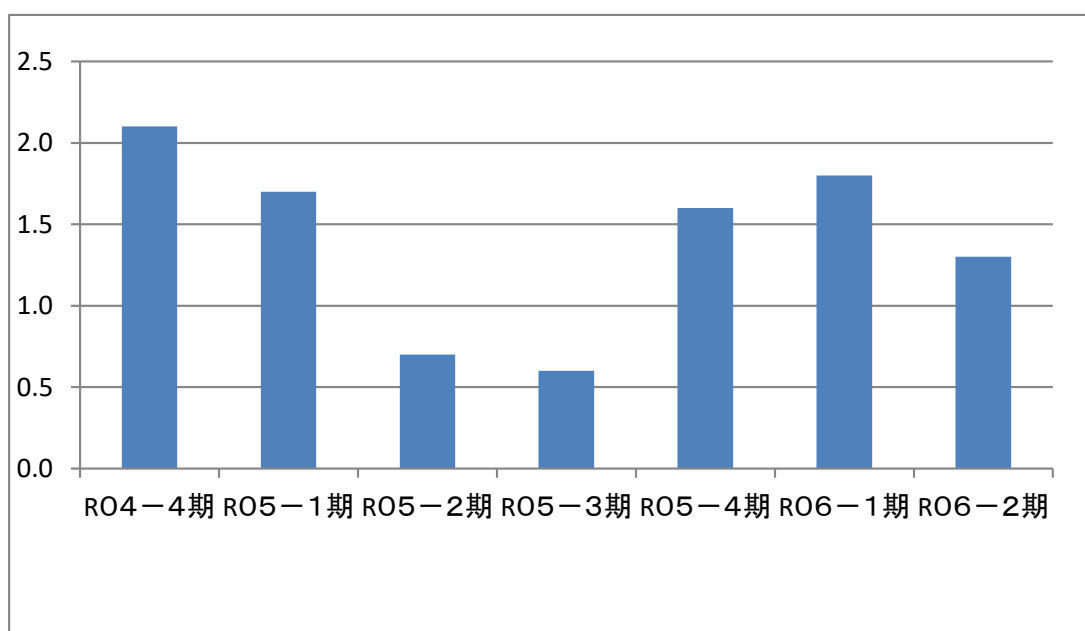
## 褥瘡推定発生率

(単位:%)

	R04-4期	R05-1期	R05-2期	R05-3期	R05-4期	R06-1期	R06-2期
当院	2.1	1.7	0.7	0.6	1.6	1.8	1.3

分子:入院日に褥瘡なく調査日に褥瘡を保有する患者数+入院時に褥瘡有り、他部位に新規発生の患者数

分母:調査日の在院数【入院当日は除外】

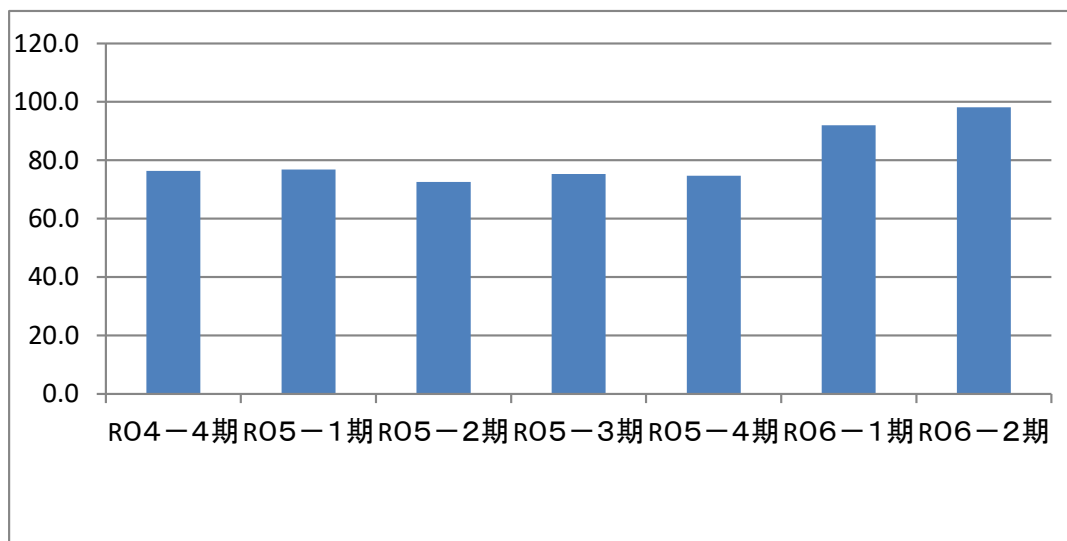


## 手術開始前1時間以内予防的抗菌薬投与率

(単位:%)

	R04-4期	R05-1期	R05-2期	R05-3期	R05-4期	R06-1期	R06-2期
当院	76.4	76.8	72.6	75.3	74.7	92.0	98.2

分子:分母のうち、手術開始前1時間以内に予防的抗菌薬が投与開始された手術件数  
 分母:手術室で行った手術件数

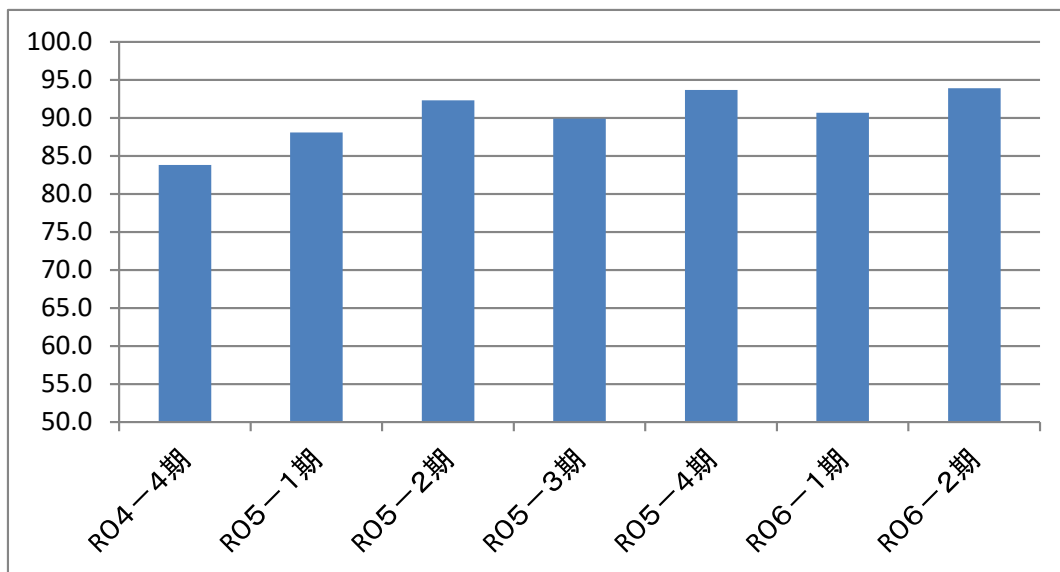


## 肺血栓塞栓症の予防策実施率

(単位:%)

	R04-4期	R05-1期	R05-2期	R05-3期	R05-4期	R06-1期	R06-2期
当院	83.8	88.1	92.3	89.9	93.7	90.7	93.9

分子:分母のうち、肺血栓塞栓症の予防対策が実施された手術数  
 分母:中リスク以上の手術件数



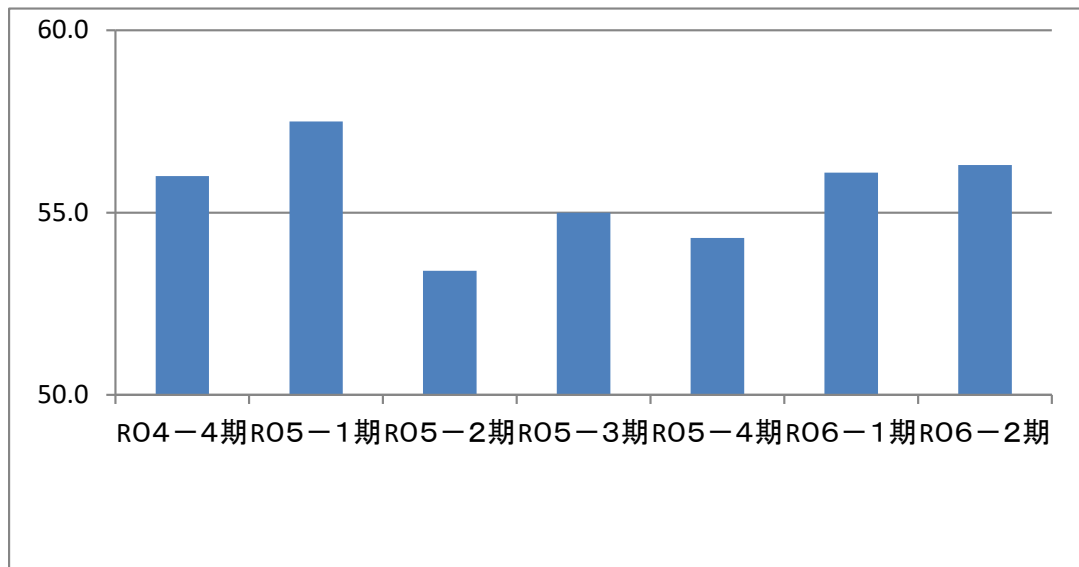
## クリニカルパス使用率(患者数)

(単位:%)

	R04-4期	R05-1期	R05-2期	R05-3期	R05-4期	R06-1期	R06-2期
当院	56.0	57.5	53.4	55.0	54.3	56.1	56.3

分子:パス新規適用患者数

分母:新入院患者数



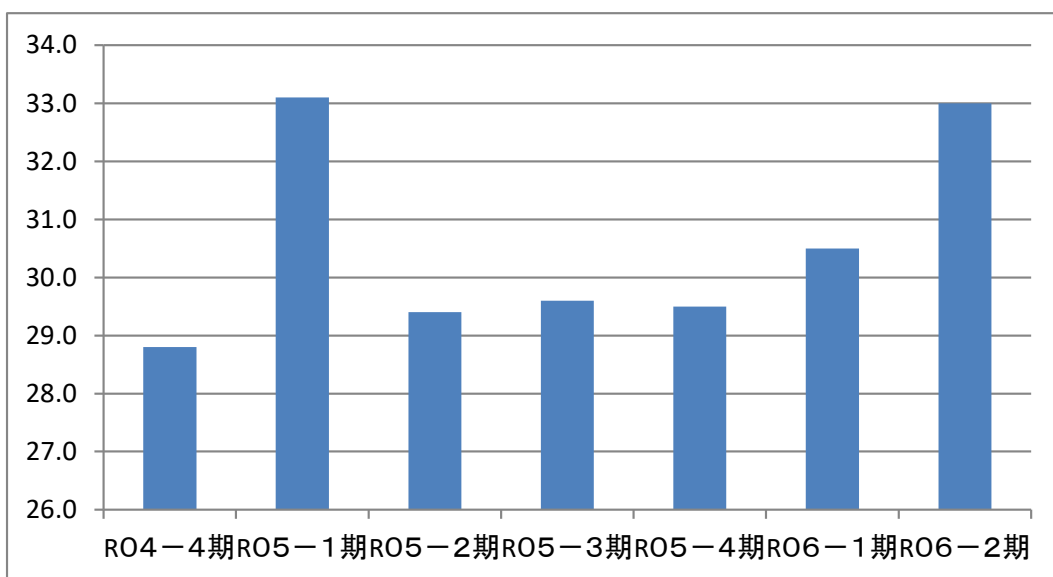
## クリニカルパス使用率(日数)

(単位:%)

	R04-4期	R05-1期	R05-2期	R05-3期	R05-4期	R06-1期	R06-2期
当院	28.8	33.1	29.4	29.6	29.5	30.5	33.0

分子:パス適用日数合計

分母:入院延べ日数



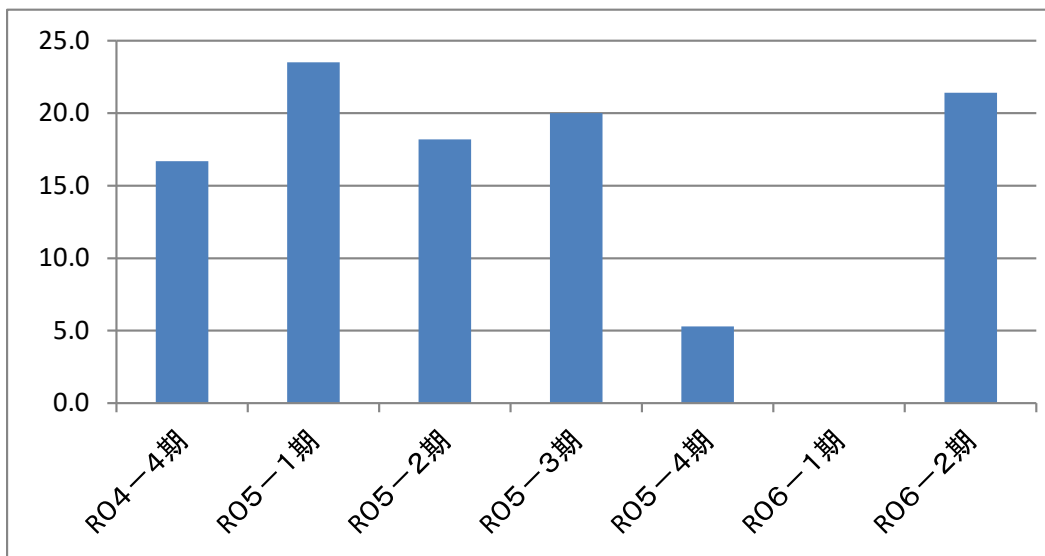


## 脳卒中連携パス使用率

(単位:%)

	R04-4期	R05-1期	R05-2期	R05-3期	R05-4期	R06-1期	R06-2期
当院	16.7	23.5	18.2	20.0	5.3	0.0	21.4

分子:分母のうち、脳卒中パスで地域連携診療計画加算を算定した患者数  
 分母:急性脳梗塞患者の生存退院患者数

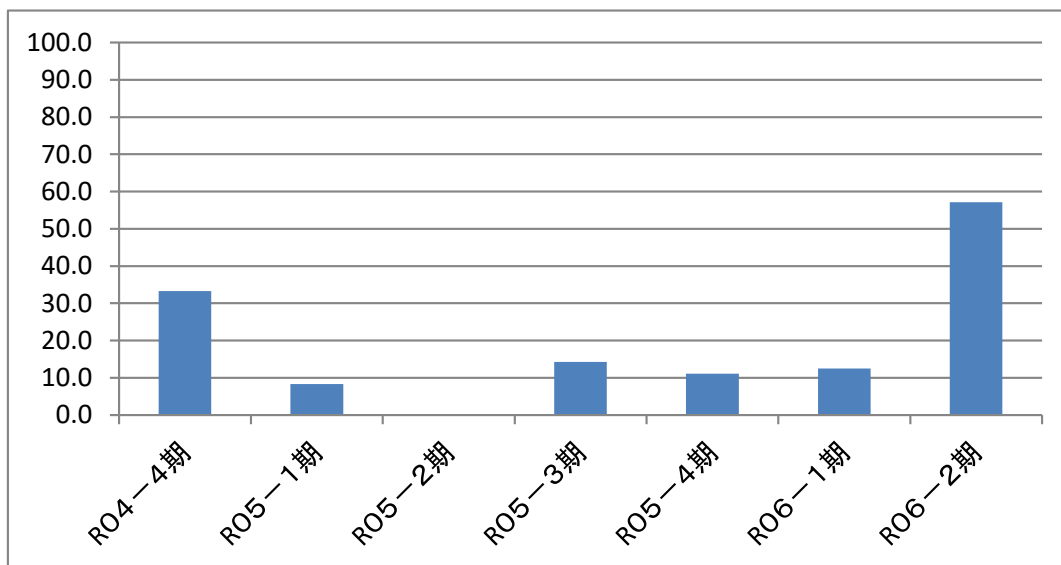


## 大腿骨地域連携パス使用率

(単位:%)

	R04-4期	R05-1期	R05-2期	R05-3期	R05-4期	R06-1期	R06-2期
当院	33.3	8.3	0.0	14.3	11.1	12.5	57.1

分子:分母のうち「地域連携診療計画加算」が算定された症例数  
 分母:医療資源を最も投入した傷病名が大腿骨頸部骨折に該当する退院症例数



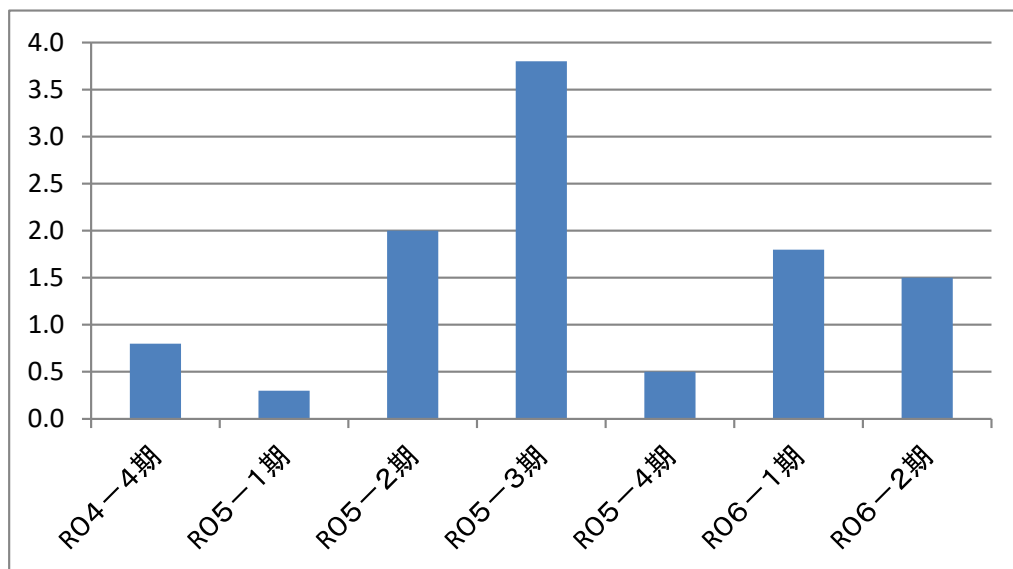
## 精神科病院からの身体疾患受入頻度

(単位:%)

	R04-4期	R05-1期	R05-2期	R05-3期	R05-4期	R06-1期	R06-2期
当院	0.8	0.3	2.0	3.8	0.5	1.8	1.5

分子:精神科病院入院からの身体疾患受入患者数

分母:病床100床あたり



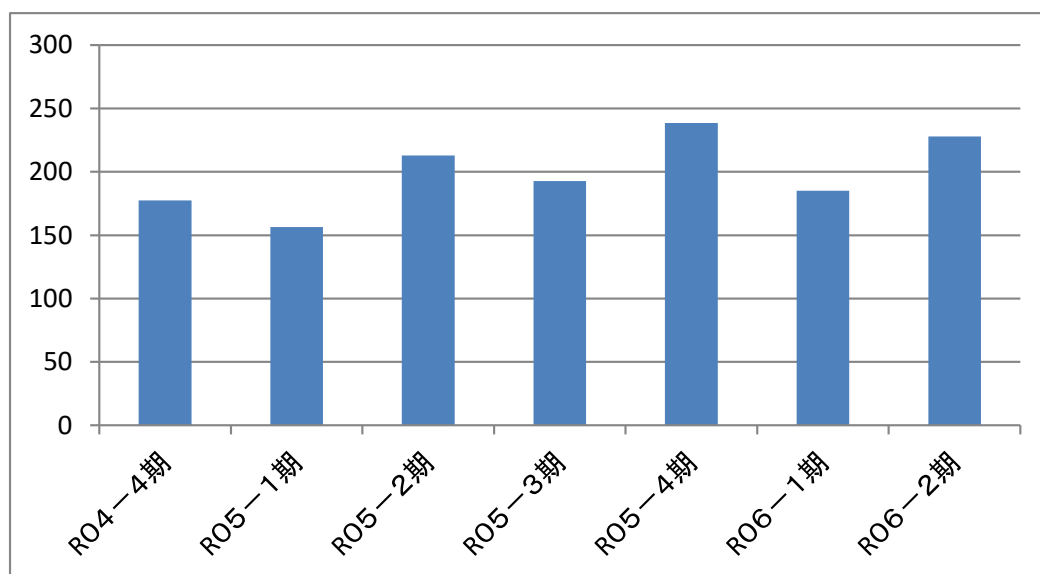
## 院内他科入院中の精神科診察依頼頻度

(単位:%)

	R04-4期	R05-1期	R05-2期	R05-3期	R05-4期	R06-1期	R06-2期
当院	177.3	156.3	212.9	192.7	238.6	185.1	228.0

分子:院内他科入院中患者の精神科依頼件数

分母:病床100床あたり

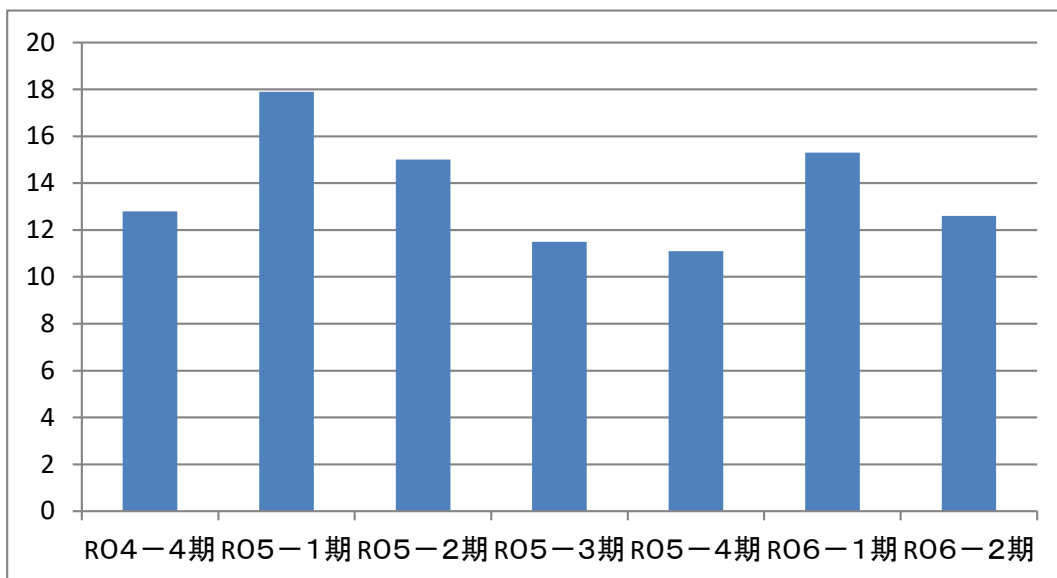


## 脳梗塞入院患者1週間以内のリハビリ強度

	R04-4期	R05-1期	R05-2期	R05-3期	R05-4期	R06-1期	R06-2期
当院	12.8	17.9	15.0	11.5	11.1	15.3	12.6

分子: 分母患者の入院7日目までのリハビリテーション施行単位合計

分母: 一週間以上入院した急性期脳梗塞症例数



## 脳梗塞ADL改善度

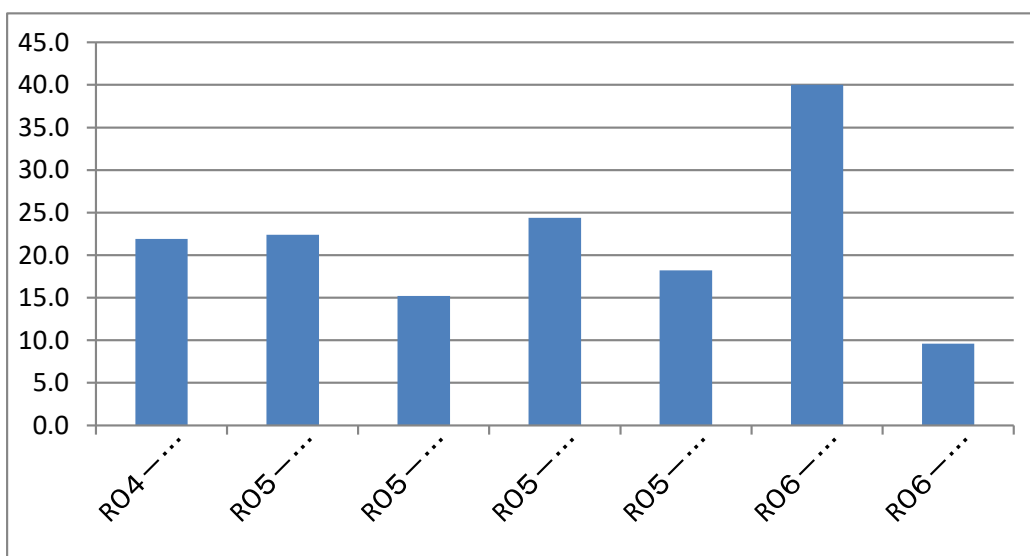
(単位: %)

	R04-4期	R05-1期	R05-2期	R05-3期	R05-4期	R06-1期	R06-2期
当院	21.9	22.4	15.2	24.4	18.2	40.0	9.6

分子: 分母の患者の退院時BI合計点数-入院時BI合計点数

\* BI: Barthel Index (基本的生活動作)

分母: 急性脳梗塞の生存退院患者数



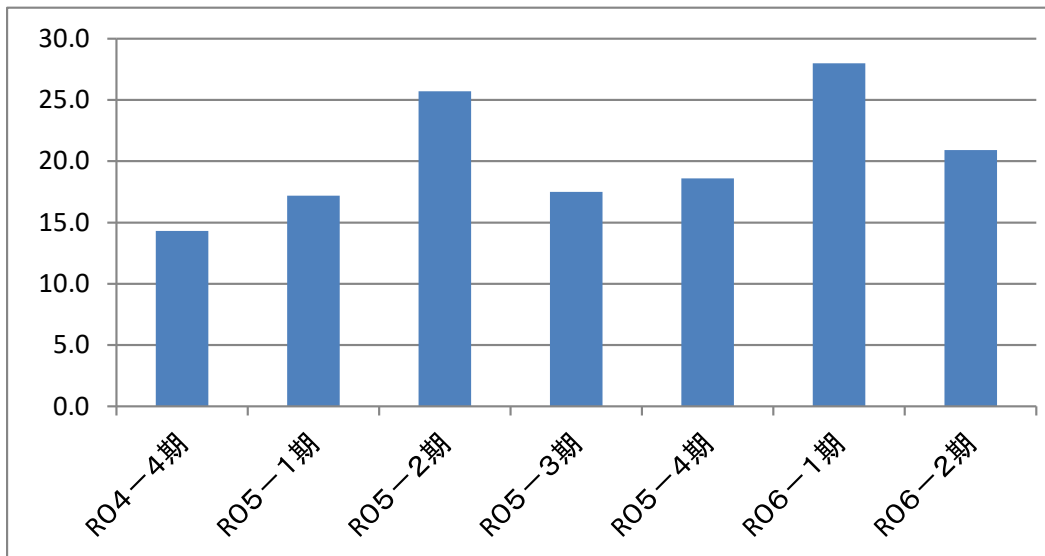
## 誤嚥性肺炎摂食指導実施率

(単位: %)

	R04-4期	R05-1期	R05-2期	R05-3期	R05-4期	R06-1期	R06-2期
当院	14.3	17.2	25.7	17.5	18.6	28.0	20.9

分子: 分母のうち、摂食機能療法が実施された患者数

分母: 誤嚥性肺炎の退院患者数



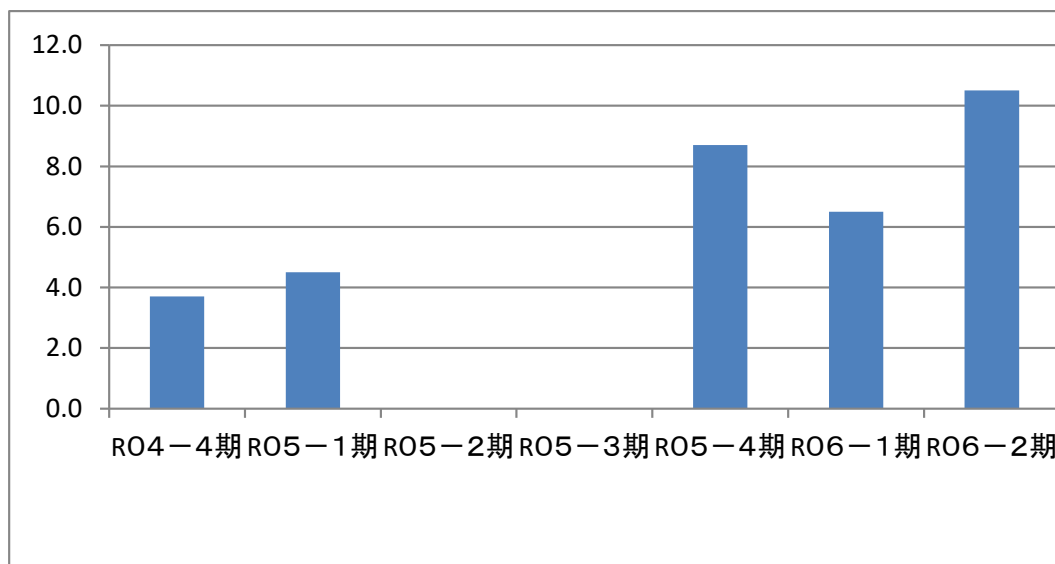
## 誤嚥性肺炎再入院率

(単位: %)

	R04-4期	R05-1期	R05-2期	R05-3期	R05-4期	R06-1期	R06-2期
当院	3.7	4.5	0.0	0.0	8.7	6.5	10.5

分子: 分母の患者のうち、4週間以内に呼吸器疾患(MDC[04])で自院に再入院した患者数

分母: 前期の誤嚥性肺炎の退院患者数

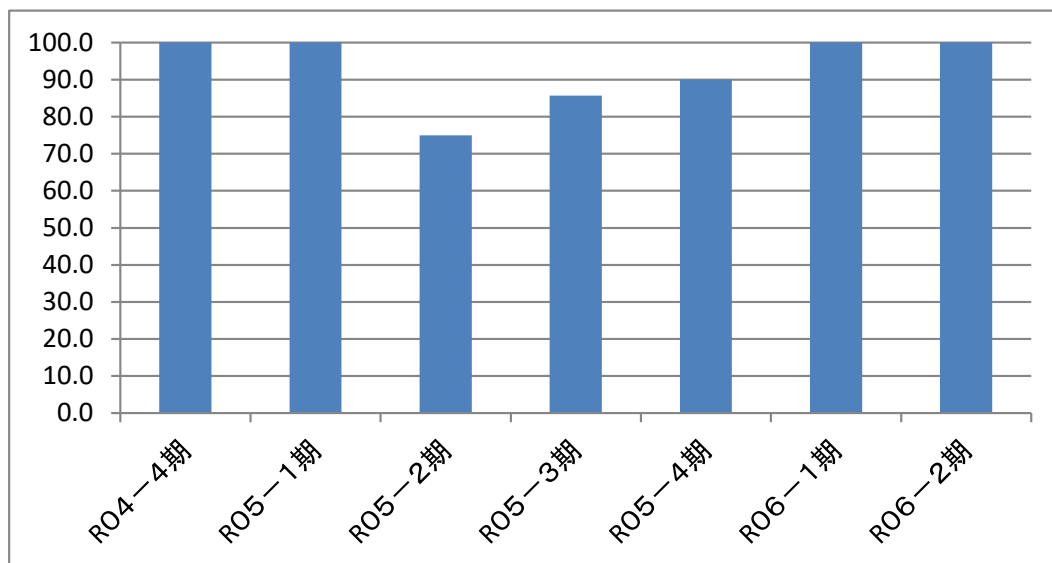


## 急性心筋梗塞アスピリン処方率

(単位: %)

	R04-4期	R05-1期	R05-2期	R05-3期	R05-4期	R06-1期	R06-2期
当院	100.0	100.0	75.0	85.7	90.0	100.0	100.0

分子: 分母の患者のうち、入院2日以内にアスピリンの処方された患者数  
 分母: 急性心筋梗塞の退院患者数

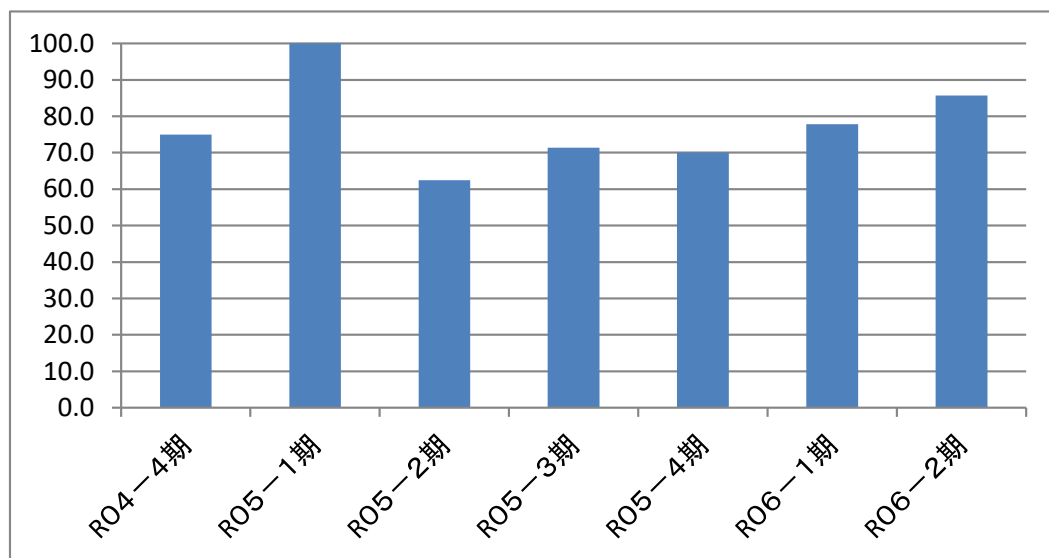


## 急性心筋梗塞急性期PCI実施率

(単位: %)

	R04-4期	R05-1期	R05-2期	R05-3期	R05-4期	R06-1期	R06-2期
当院	75.0	100.0	62.5	71.4	70.0	77.8	85.7

分子: 分母の患者のうち、急性期PCIが施行された患者数 \* PCI: 経皮的冠動脈インターベンション  
 分母: 急性心筋梗塞の退院患者数



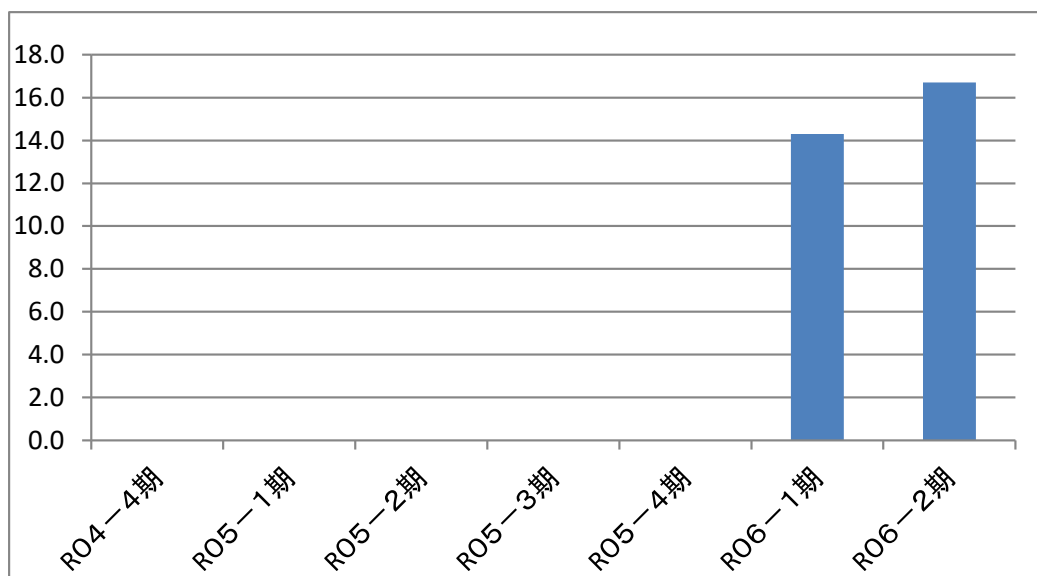
## 急性心筋梗塞急性期PCI実施患者死亡率

(単位: %)

	R04-4期	R05-1期	R05-2期	R05-3期	R05-4期	R06-1期	R06-2期
当院	0.0	0.0	0.0	0.0	0.0	14.3	16.7

分子: 分母の患者のうち、14日以内に死亡した患者数

分母: 急性心筋梗塞の退院患者のうち、急性期PCIが施行された患者数



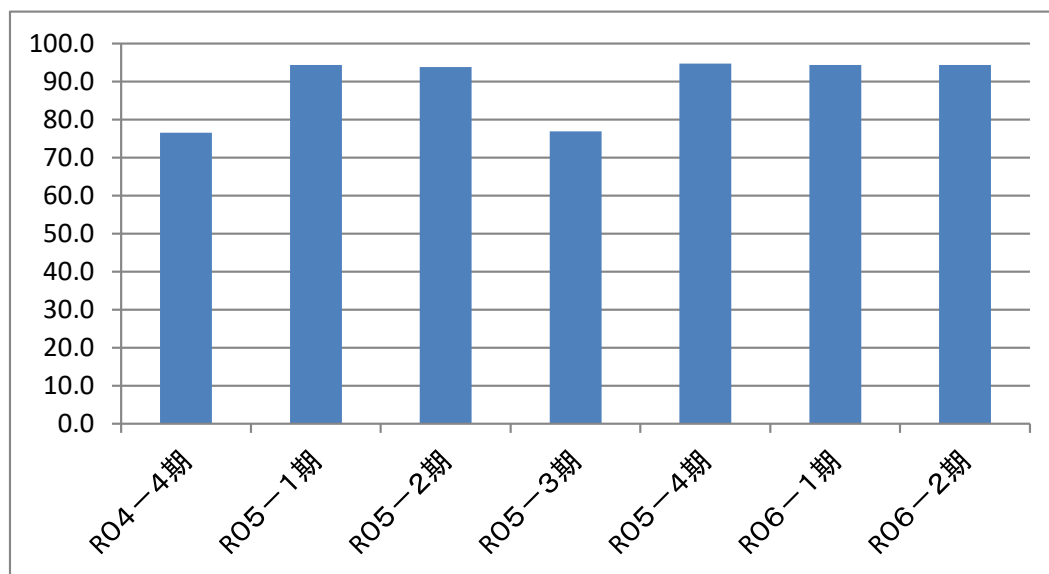
## 糖尿病入院栄養指導実施率

(単位: %)

	R04-4期	R05-1期	R05-2期	R05-3期	R05-4期	R06-1期	R06-2期
当院	76.5	94.4	93.8	76.9	94.7	94.4	94.4

分子: 分母の退院患者のうち、栄養指導が実施された患者数

分母: 2型糖尿病(ケトアシドーシスを除く)の退院患者数



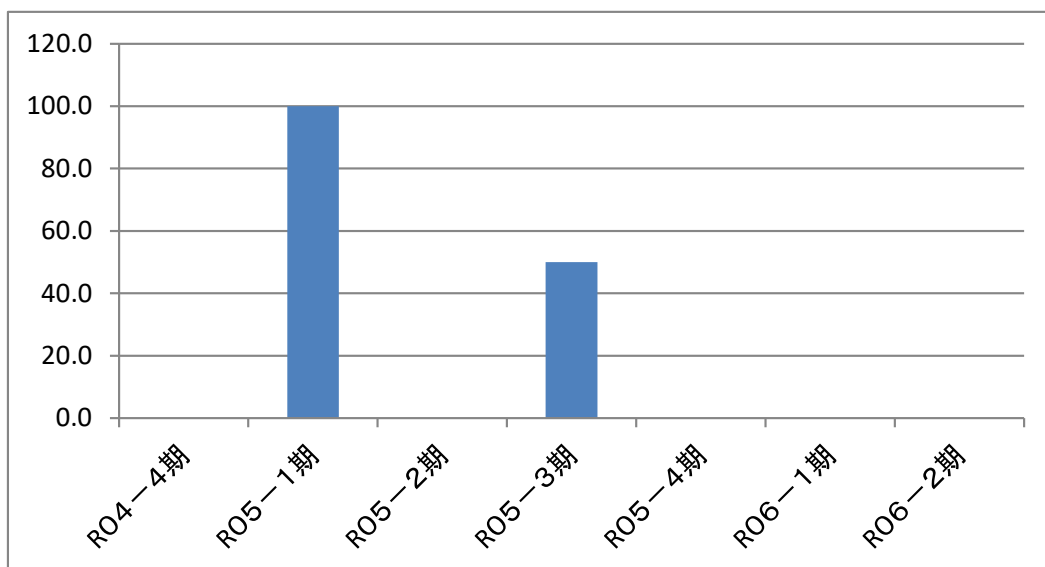
## 脳梗塞急性期t-PA治療施行率

(単位:%)

	R04-4期	R05-1期	R05-2期	R05-3期	R05-4期	R06-1期	R06-2期
当院	0.0	100.0	0.0	50.0	0.0	0.0	0.0

分子:急性脳梗塞退院患者のうち、超急性期脳卒中加算の算定数

分母:慢性脳梗塞退院患者のうち、血栓溶解療法がなされた患者



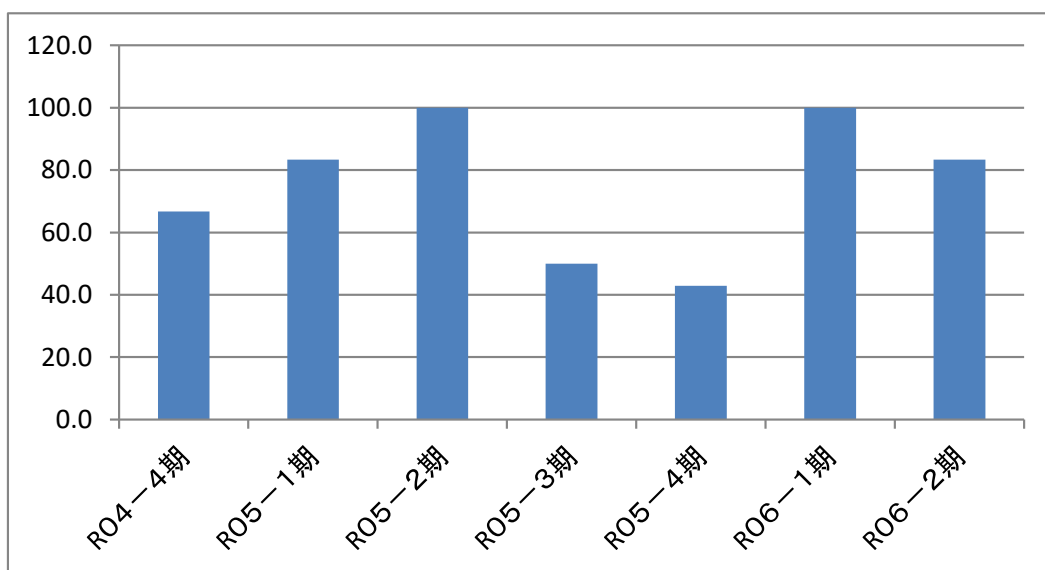
## 急性心筋梗塞PCI90分施行率

(単位:%)

	R04-4期	R05-1期	R05-2期	R05-3期	R05-4期	R06-1期	R06-2期
当院	66.7	83.3	100.0	50.0	42.9	100.0	83.3

分子:急性心筋梗塞退院患者のうち、90分以内に経皮的冠動脈形成術(急性心筋梗塞)施行患者数

分母:急性心筋梗塞退院患者のうち、急性期PCIが施行された患者数



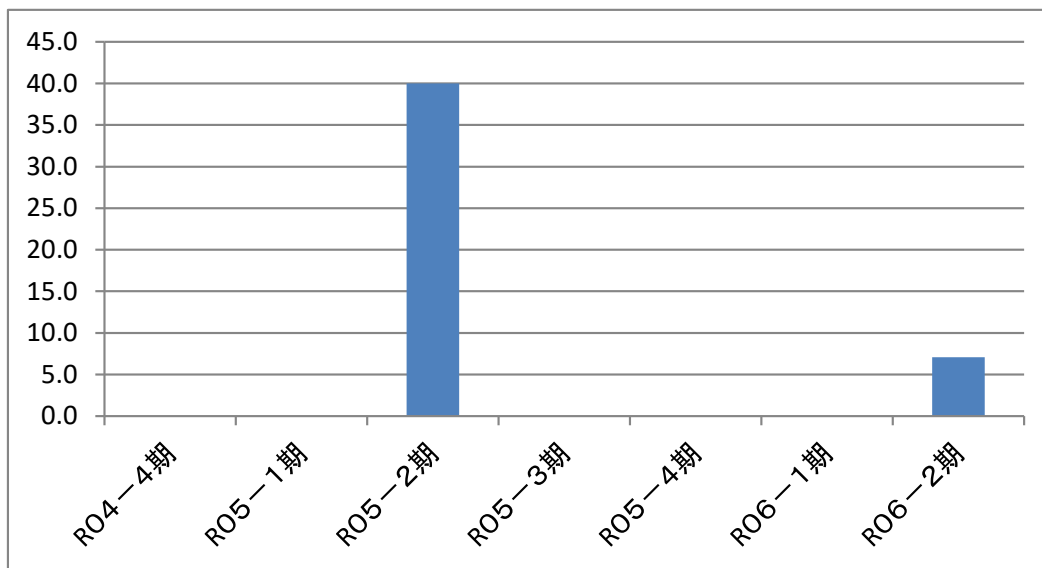
## 胃癌低侵襲手術率(内視鏡)

(単位: %)

	R04-4期	R05-1期	R05-2期	R05-3期	R05-4期	R06-1期	R06-2期
当院	0.0	0.0	40.0	0.0	0.0	0.0	7.1

分子: 分母のうち、内視鏡手術を施行した患者数

分母: 胃癌のUICC治療前ステージ Iのうち該当する切除術が施行された退院患者数



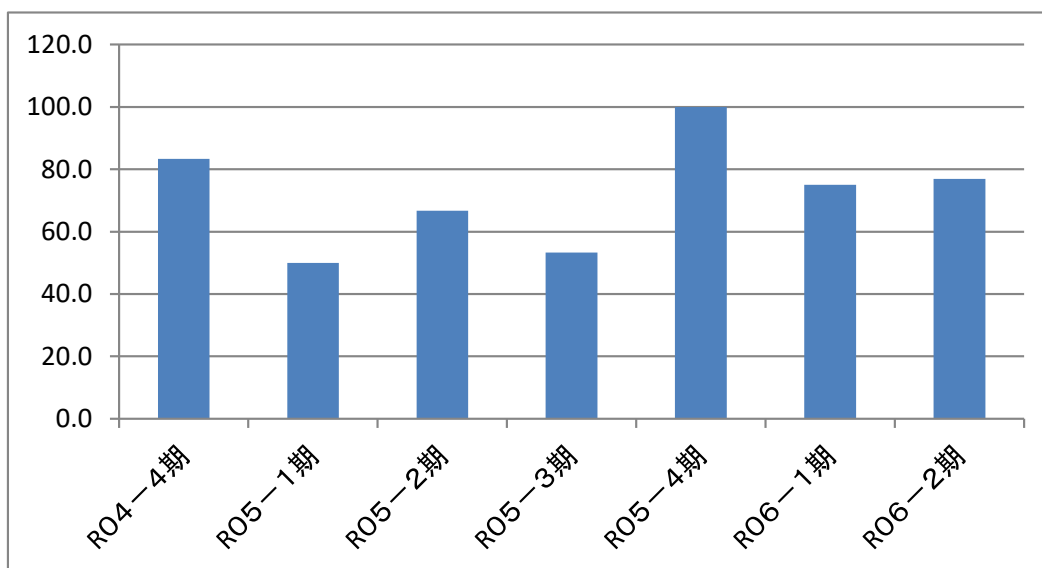
## 胃癌低侵襲手術率(腹腔鏡)

(単位: %)

	R04-4期	R05-1期	R05-2期	R05-3期	R05-4期	R06-1期	R06-2期
当院	83.3	50.0	66.7	53.3	100.0	75.0	76.9

分子: 分母のうち、腹腔鏡手術を施行した患者数

分母: 胃癌のUICC治療前ステージ Iのうち該当する切除術が施行された退院患者数



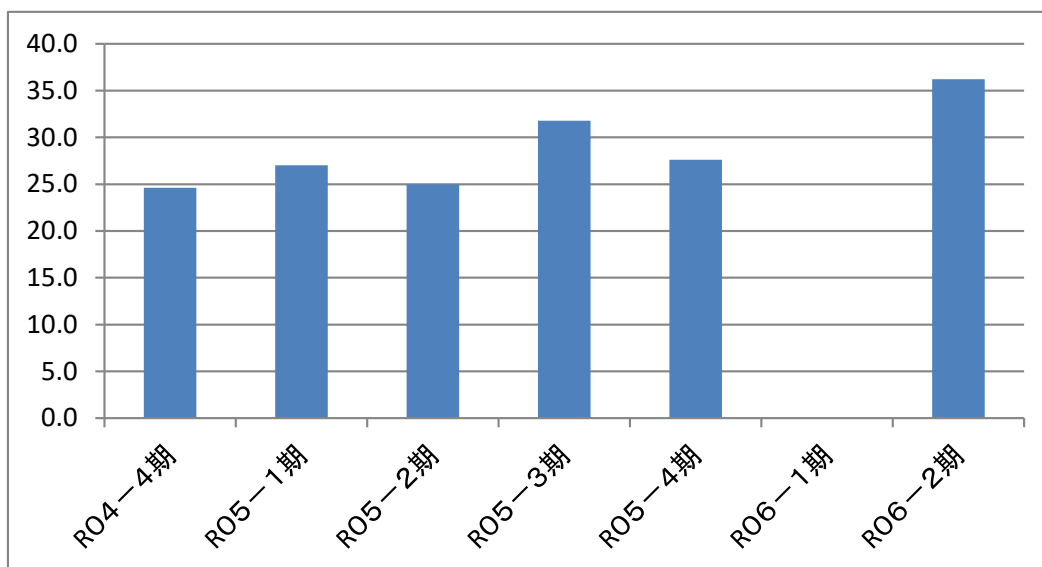


## がん患者サポート率

(単位:%)

	R04-4期	R05-1期	R05-2期	R05-3期	R05-4期	R06-1期	R06-2期
当院	24.6	27.0	25.0	31.8	27.6	0.0	36.2

分子:分母のうち、基準日を含む6ヶ月間にかん患者指導管理料1を算定した患者数  
 分母:初発がん患者の初回退院数

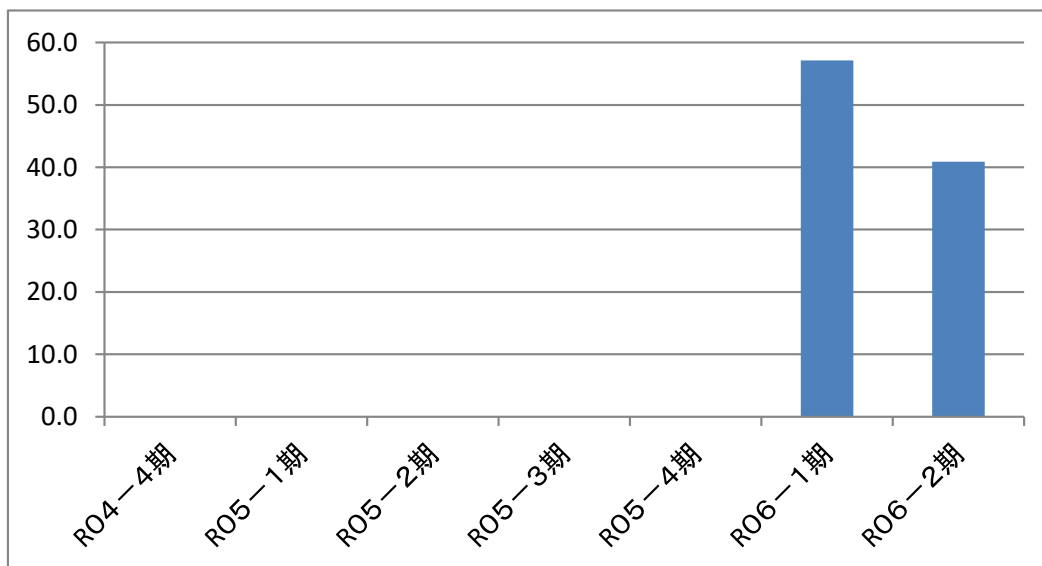


## 迅速細胞診実施率(胃癌)

(単位:%)

	R04-4期	R05-1期	R05-2期	R05-3期	R05-4期	R06-1期	R06-2期
当院	0.0	0.0	0.0	0.0	0.0	57.1	40.9

分子:分母のうち、術中迅速細胞診を行ったもの  
 分母:腹腔鏡、開腹による胃癌悪性腫瘍切除術が行われた患者数



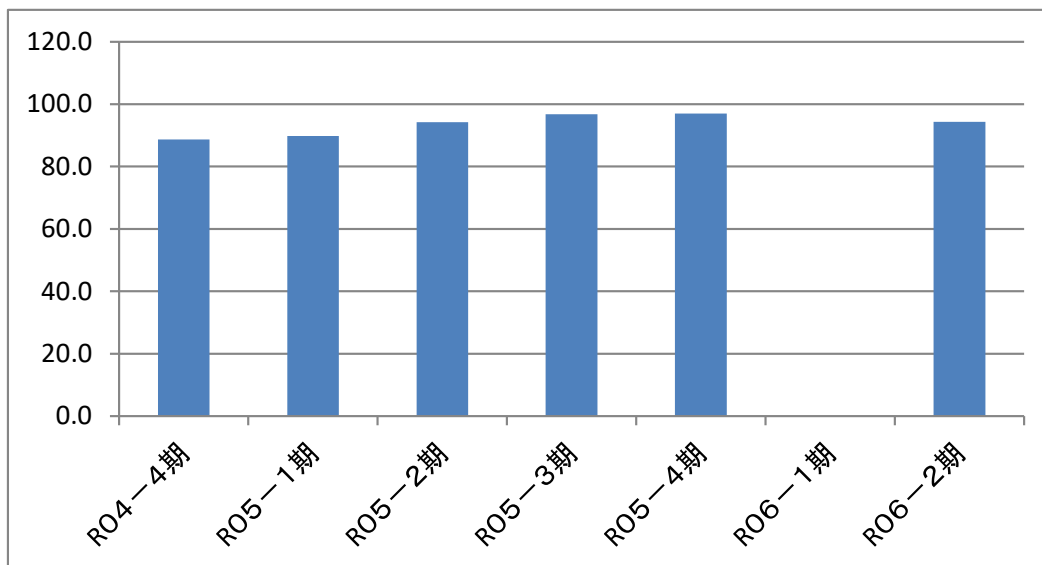
## 放射線専門医診断寄与率

(単位:%)

	R04-4期	R05-1期	R05-2期	R05-3期	R05-4期	R06-1期	R06-2期
当院	88.7	89.8	94.2	96.8	97.0	0.0	94.3

分子:分母のうち、該当する画像管理加算1または2または3を算定した件数

分母:自施設で撮影した画像において核医学診断およびコンピュータ画像診断を行った件数



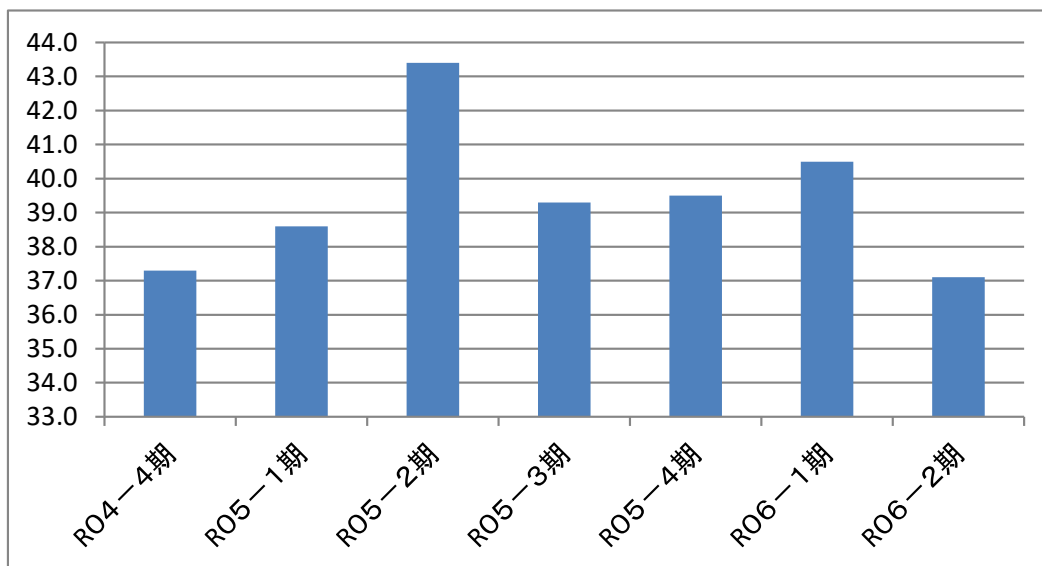
## 安全管理薬剤指導率

(単位:%)

	R04-4期	R05-1期	R05-2期	R05-3期	R05-4期	R06-1期	R06-2期
当院	37.3	38.6	43.4	39.3	39.5	40.5	37.1

分子:分母のうち、薬剤管理指導料が算定された患者数

分母:特に安全管理が必要な医薬品が投薬又は注射されている入院患者数



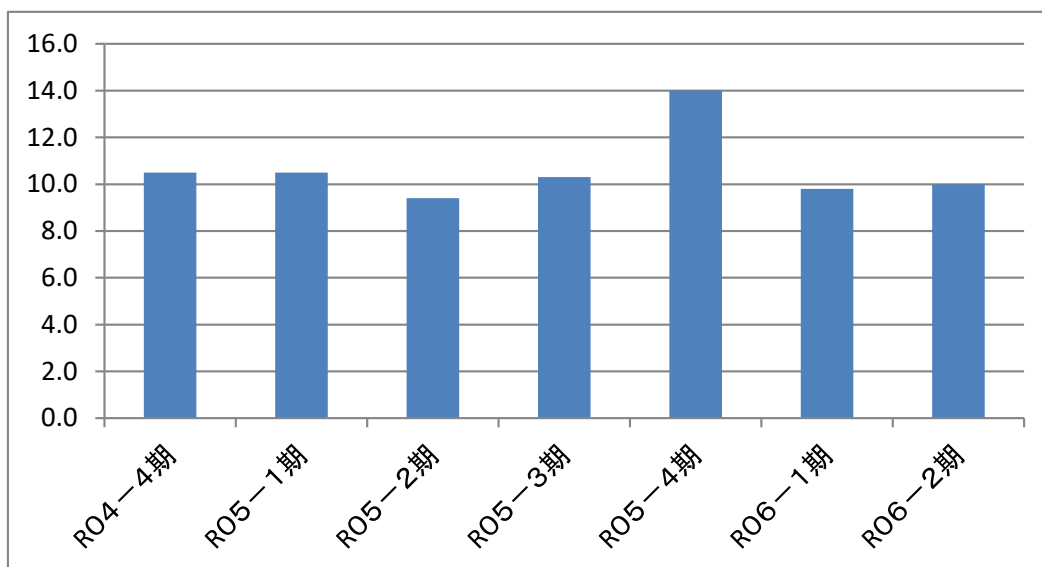
## 術後せん妄推定発生率

(単位:%)

	R04-4期	R05-1期	R05-2期	R05-3期	R05-4期	R06-1期	R06-2期
当院	10.5	10.5	9.4	10.3	14.0	9.8	10.0

分子:分母のうち、術後7日間にせん妄治療薬投与のある患者数

分母:全身麻酔手術の前7日間にせん妄治療薬投与のない入院患者数



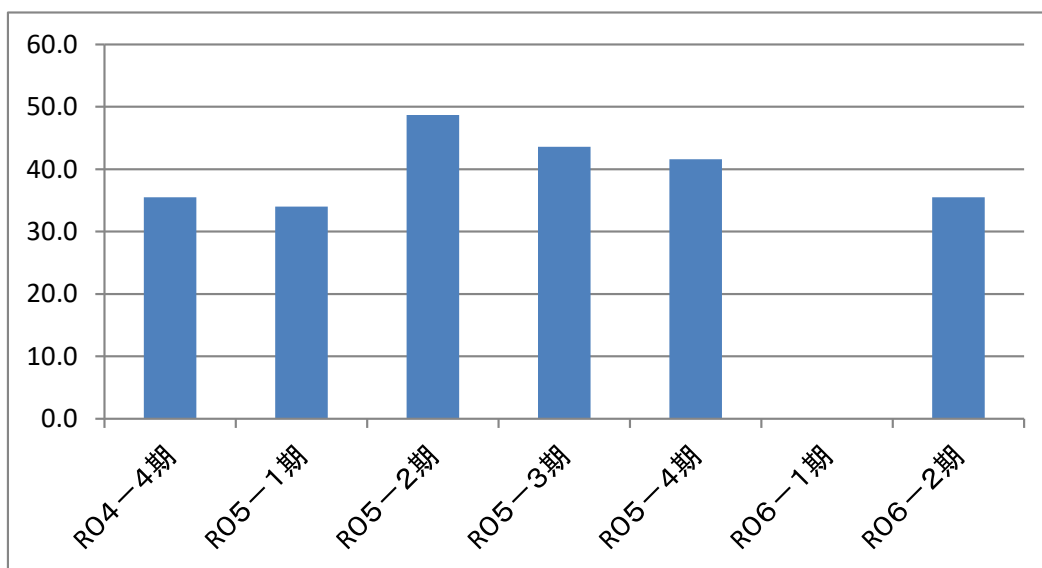
## HBV再活性化スクリーニング実施率

(単位:%)

	R04-4期	R05-1期	R05-2期	R05-3期	R05-4期	R06-1期	R06-2期
当院	35.5	34.0	48.7	43.6	41.6	0.0	35.5

分子:分母のうち、HBsAgまたはs抗体、c抗体検査施行症例数

分母:抗がん剤・免疫抑制剤の新規導入患者数



# 警告薬剤定期検査実施率

(単位:%)

	R04-4期	R05-1期	R05-2期	R05-3期	R05-4期	R06-1期	R06-2期
当院	96.4	94.2	92.9	95.2	97.1	0.0	92.2

分子:検査数

分母:警告薬剤数

