

# 市立秋田総合病院旧病院解体および新病院屋外環境整備等工事 工事進捗状況について（お知らせ）

2024年11月号

## ■ 工事進捗および工程表

立体駐車場1階および東側ロータリーの工事が10月末に完成するため、11月の作業内容は川元松丘街区公園の復旧工事のみとなります。工事期間中に移設していた遊具、ベンチおよび植栽の配置を工事以前の位置に戻すとともに、東側道路からあずま屋までの園路をスロープ状に復旧します。工事完成予定の11月末まで、近隣の皆様にはご迷惑をおかけしますが、周辺への影響を最小限に留めるよう注意を払ってまいりますので、引き続き工事へのご理解とご協力をお願いいたします。

工事項目	10月				11月																													
	28	29	30	31	1	2	3	4	5	6	7	8	9	10	11	12	13	14	15	16	17	18	19	20	21	22	23	24	25	26	27	28	29	30
	月	火	水	木	金	土	日	月	火	水	木	金	土	日	月	火	水	木	金	土	日	月	火	水	木	金	土	日	月	火	水	木	金	土
街区公園復旧 東側改修	山砂埋戻し																																	
	マス・側溝・埋設配管										フェンス取付																							
	道路側石積み																																	
	仮囲い解体・バリアード設置										地先ブロック						路盤調整				バリアード・車止め				バリアード撤去搬出									
	遊具・街灯移設														植栽移設・芝張り																			
	東側舗装・白線																																	
	東側 試運転調整																																	
東側区画フェンス解体																																		



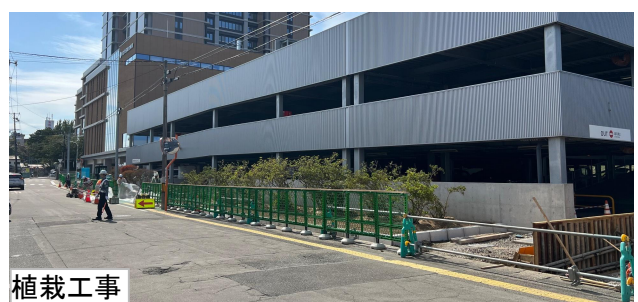
東側ロータリー全景



舗装工事（東側ロータリー）



発券機設置（立体駐車場）



植栽工事

## ■ 敷地内全面供用開始のお知らせ

病院の敷地内における工事がすべて完了し、11月5日（火）7時から全面供用を開始します。病院への送迎および駐車は、東側道路と西側道路の両方から出入りできるようになります。第2・第3駐車場は今までどおり利用可能です。詳しくは、病院ホームページをご覧ください。



※工事に関する情報を町内会を通じて毎月お届けします。次回発行は11月末を予定しています。

### 工事のお問い合わせ先

加藤建設・佐々木組・伊藤工業建設工事共同企業体  
現場事務所 018-838-5647 担当：堀江