

市立秋田総合病院旧病院解体および新病院屋外環境整備等工事 工事進捗状況について（お知らせ）

2024年10月号

■ 工事進捗および工程表

9月30日から西側ロータリーと平面駐車場の供用が開始され、10月の主な作業内容は立体駐車場1階の改修になります。これまで立体駐車場へ出入りする車路として、川元松丘街区公園の一部をお借りしておりましたが、公園を原状復旧するために、立体駐車場出入口の位置を移動する工事を行います。近隣の皆様にはご迷惑をおかけしますが、周辺への影響を最小限に留めるよう注意を払ってまいりますので、引き続き工事へのご理解とご協力をお願いいたします。

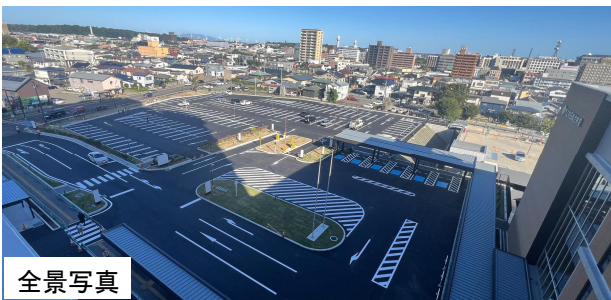
工事項目	9月			10月																																	
	27	28	29	30	1	2	3	4	5	6	7	8	9	10	11	12	13	14	15	16	17	18	19	20	21	22	23	24	25	26	27	28	29	30	31		
	金	土	日	月	火	水	木	金	土	日	月	火	水	木	金	土	日	月	火	水	木	金	土	日	月	火	水	木	金	土	日	月	火	水	木		
東側改修工事	仮設解体			仮囲い設置			電柱引抜																														
				構造物取壊し・As剥取り																																	
				コンクリート壁・管制装置基礎												舗装			機器設置試運転																		
				北側小型重力式擁壁															山砂埋戻し									公園復旧→									
																												フェンス取付									
																			区画ブロック・舗装									ロードヒーター・舗装			舗装・0-刈-塗床			ライン引き			
																												芝張・サイン									
西側各所試運転調整																																					



平面駐車場管制装置



車いす利用者用駐車場



全景写真



西側ロータリー

■ 振動・騒音の大きさについて

当現場で定めている振動基準値(70dB)、騒音基準値(80dB)を継続的に超えることがないように軽減に努めてまいります。

	西側	東側
振動 (Lv10)	31.4dB(平均)	43.6dB(平均)
	57.3dB(最大)	58.3dB(最大)
騒音 (Lv5)	69.5dB(平均)	67.8dB(平均)
	82.5dB(最大)	83.2dB(最大)

(測定期間：R6.8.16～R6.9.15)

■ 通行ルート変更のお知らせ

西側ロータリーと平面駐車場の完成に伴い、東側道路から敷地内への車両の進入ができなくなりました。病院への送迎と駐車は、西側道路から出入りしてください。第2、第3駐車場と東側の歩行者経路は今までどおり通行可能です。
上記の運用期間は11月4日(月)までです。
詳しくは、先月のかかわら版か病院ホームページをご覧ください。

※工事に関する情報を町内会を通じて毎月お届けします。次回発行は10月末を予定しています。

工事のお問合わせ先

加藤建設・佐々木組・伊藤工業建設工事共同企業体
現場事務所 018-838-5647 担当：堀江