



2024

市立秋田総合病院 病院祭



参加費
無料

健康に関するコーナーやワクワクするお仕事体験が盛りだくさん！

会場 市立秋田総合病院
秋田市川元松丘町4-30

日時 10月12日(土)

9:00~
12:30

健康講座 5階講堂
10:20~11:30

テーマは **認知症**

~もしもあなたや家族が
認知症になったら~

知っておきたい認知症の基本
など全2講話

体験コーナー
9:00~12:30

◆手術支援ロボット操作体験

最先端のロボット手術を体験してみよう！
※事前予約制(抽選15名) 9/24(火)締切
対象：中学生~成人 中高生優先
電話予約可 詳しくは当院HPへ！

◆手術・医療機器操作体験

医師・臨床工学技士のお仕事を体験できる！
当日整理券配布 対象：未就学児~成人

◆キッズファーマシー

白衣を着て薬剤師さんになりきろう！
薬(お菓子を使用)の分包装験など
混雑により整理券配布 対象：小中学生



はたらく車も来る！
写真撮影&乗車体験



人気キッチンカーも
やってくる！

各種測定・健康相談

9:00~12:30

血管年齢測定

ロコモ度テスト&嚥下相談

血糖測定 など

こども向けコーナー・その他コーナーも盛りだくさん！

ヨーヨーつり わなげ なりきり看護師さん ハロウィン製作
CT画像クイズ 新病院建設コーナー スタンプラリー

お友達やご家族を誘ってぜひご参加ください！

出演協力

5階講堂

9:30~10:10

院内保育園こどもの国発表会

12:00~12:30

聖霊高校ハンドベル部の演奏披露

△お車でお越しの方へ

東側からは
立体駐車場への
入場はできません
東側を利用する際は
第2・3駐車場
をご使用ください

詳細はコチラ



お問い合わせ先

地方独立行政法人市立秋田総合病院 病院祭実行委員会

018-823-4171 ro-homn@akita-city-hospital.jp

各種コーナーをご紹介します！

1階Bブロック

ちびっこコーナー
9:00~12:00

★なりきり看護師さん
参加者へお土産あり！

- ★ヨーヨーつり
- ★輪投げ
- ★ハロウィン製作



1階Cブロック

キッズファーマシー
9:00~12:30

※12:00受付終了
混雑により整理券配布
対象：小中学生

薬剤師のお仕事を体験！

今日の薬はお菓子♪
白衣を着てお菓子を調剤
薬剤師さんになりきろう！



未就学児~小学生対象の
スタンプラリーも開催！
スタンプを全部集めたら
お土産があるよ！

1階総合受付前

新病院建設コーナー
9:00~12:00

新病院模型展示
工事写真スライド展示



病院西側(外)

★はしご消防車・救急車
車両展示
乗車体験&写真撮影

人気キッチンカー出店！

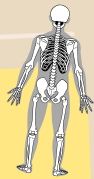


子どもに大人気の
はたらく車くる！！

2階Fブロック 生理検査室

9:00~12:30
※12:00受付終了

- ◆血管年齢測定
※整理券配布
- ◆血糖測定
※先着順



2階Fブロック

9:00~12:30
※12:00受付終了

◆骨密度測定

子ども向け
◆CT画像クイズ
参加者へお土産あり！
※整理券配布



1階総合受付前 受付 4階 手術室

手術支援ロボット操作体験

①9:00~②10:00~③11:00~
※事前予約制(抽選15名)9/24(火)締切
対象：中学生~成人、中高生優先
申し込み・詳細は当院HPへ！

手術・医療機器操作体験

9:00~12:00
※1階総合受付前で整理券配布
対象：未就学児~成人

クレーンゲームみたい！？

★腹腔鏡手術操作体験
参加者へお土産あり！

★電気メス体験

★透析装置体験 など



3階リハビリテーション科

9:00~12:00

- ◆ロコモ度テスト
- ◆運動指導
- ◆栄養相談
- ◆嚥下相談



リハビリのプロと栄養士
に気軽に相談できる！

医師・臨床工学技士の
お仕事が体験できる！

ご来場の方へお願い

- ・敷地内は全面禁煙となっておりますので、喫煙はご遠慮願います。
- ・駐車場で事故や盗難については責任を負いません。
- ・病院内の備品、建造物を傷つけたり、立ち入り禁止エリアには立ち入らないようお願いします。
- ・院内感染防止のため入場時のマスク着用・手指消毒など感染対策にご協力をお願いします。
※マスクの出来ない小さいお子さんなどを除く。
- ・発熱症状やその他体調不良等がある方のイベント参加はご遠慮ください。

5階 講堂

9:30~10:10

院内保育園こどもの国
発表会

10:20~11:30
健康講座

~もしもあなたや家族が
認知症になったら~
知っておきたい認知症の基本
精神科 医長 小松 宗央

認知症かなと思ったら？
~認知症疾患医療センター
のご紹介~
患者サポートセンター
松木 亜希子

12:00~12:30

聖霊高校
ハンドベル部の演奏披露

