

市立秋田総合病院旧病院解体および新病院屋外環境整備等工事 工事進捗状況について（お知らせ）

2024年8月号

■ 工事進捗および工程表

7月下旬、西側ロータリーの基層を舗装し、29日(月)に歩行者通路の切替えを行いました。8月の主な作業は、工事エリア南側および敷地外周の整備になります。エリア南側では、既存仮設通路と仮囲いを解体し、地盤の嵩上げ、屋根付歩行者通路の施工を進めます。敷地外周では、境界ブロックおよびフェンスの設置を行います。近隣の皆様にはご迷惑をおかけしますが、周辺への影響を最小限に留めるよう注意を払ってまいりますので、引き続き工事へのご理解とご協力をお願いいたします。※8/11(日)～8/15(木)までを夏季休業期間といたします。

工事項目	7月				8月																														
	28	29	30	31	1	2	3	4	5	6	7	8	9	10	11	12	13	14	15	16	17	18	19	20	21	22	23	24	25	26	27	28	29	30	31
	日	月	火	水	木	金	土	日	月	火	水	木	金	土	日	月	火	水	木	金	土	日	月	火	水	木	金	土	日	月	火	水	木	金	土
外構工事	南側仮設通路解体																																		
	南側土間・アスファルト解体																																		
	ケーブル-C基礎・鉄骨工																																		
	ケーブル-1.2組立				埋設配管・埋戻し				現場休業				埋戻し				屋根・軒天・塗装・床仕上げ																		
	南西側側溝・歩車道・南側L型擁壁・側溝																																		
	外周フェンス・境界ブロック																																		
	雨水配管接続																																		
	南側ハットネット調整																																		
									埋戻し				屋根組立				外周フェンス・境界ブロック				西側歩道消雪工事				外灯建込みケーブル接続										



外構整備状況



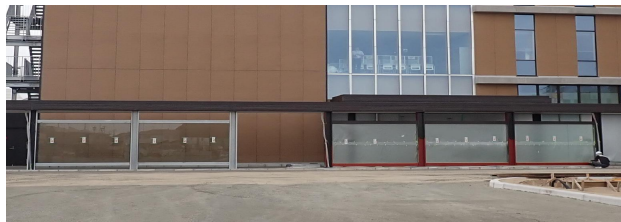
舗装工事状況

■ 振動・騒音の大きさについて

当現場では、工事における振動・騒音の基準値を振動70dB、騒音80dBと定め、敷地の東西に設置した計測機により、常時測定しています。作業内容により、基準値を一時的に超えてしまう場合がありますが、継続的に超えることがないよう、振動・騒音の軽減に努めてまいります。

	西側	東側
振動 (Lv10)	33.6dB (平均)	28.2dB (平均)
	56.3dB (最大)	52.5dB (最大)
騒音 (Lv5)	65.3dB (平均)	65.5dB (平均)
	81.4dB (最大)	81.7dB (最大)

(測定期間：R6.6.16～R6.7.15)



屋根付歩行者通路（西入口付近）



屋根付歩行者通路（バス停付近）

※工事に関する情報を町内会を通じて毎月お届けします。次回発行は8月末を予定しています。

工事のお問合わせ先

加藤建設・佐々木組・伊藤工業建設工事共同企業体
現場事務所 018-838-5647 担当：堀江

2024年7月発行