

市立秋田総合病院 新病院建設

工事かわら版



■工事状況

現在、医療棟では屋上階に設置される機械室の躯体工事を行っております。また外装工事もほぼ終了し、4月からは高層階から順次外部足場を撤去する予定ですので、新病院の姿を徐々にご覧いただけることと思います。また、医療支援棟でも内装工事が始まり、着々と竣工の日が近づいてきました。本紙でも、竣工に向けた内部の様子を写真により少しでも多くお披露目していきたいと思っております。

新年度も、安全・安心第一で施工を進めて参りますので、引き続き工事へのご理解とご協力をお願いいたします。

■顔認証システムの活用

当現場では今年3月から入退場管理の業務負担低減を図るため、顔認証による入退場記録システムを導入しました。予め登録された作業員の本人確認を、正確かつスピーディに行い、現場の生産性向上に役立っています。



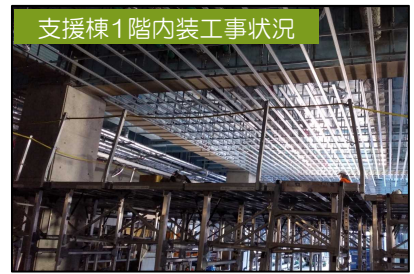
医療棟7階内装工事状況



医療棟5階内装工事状況



医療棟4階内装工事状況



支援棟1階内装工事状況

■工事予定

進捗状況および天候によって、予定から工事内容が変更する場合があります。来月は日曜日も設備工事を実施します。
*コンクリートの打設量に応じて、作業時間が朝7時から夜19時までとなる場合もありますので、ご了承ください。

工 事 項 目	3月			4月																												5月																																		
	29	30	31	1	2	3	4	5	6	7	8	9	10	11	12	13	14	15	16	17	18	19	20	21	22	23	24	25	26	27	28	29	30	1	2	3																														
仮設工事	内部仮設ELV足場解体工事														外部足場解体工事																																																			
コンクリート躯体工事 (7時半~18時) (予備日)	内部躯体工事			コンクリート打設(西ゲート)																																																														
外構工事	東側外構工事																																																																	
内装工事	2~13階内装工事																																																																	
外装工事	13階外装工事			屋上防水工事																																																														
設備工事	1~13階 機械・電気・情報設備工事																																																																	
仮設工事	外部足場・内部足場組立工事																																																																	
コンクリート躯体工事 (7時半~18時) (予備日)	配筋・型枠工事			コンクリート打設(東ゲート)																																																														
内装・外装工事	1~2階内装工事・2階外装工事			3階内装工事・4階外装工事														4階内装工事																																																
設備工事	1~2階機械・電気設備工事																																																																	

すべては患者さんの「笑顔」のために!

工事かわら版を毎月発行します。次回は4月下旬です。
発行：清水・佐々木・長谷駒・羽後・又ノタニJV
工事のお問合せは 018-838-6061 へどうぞ