

# 市立秋田総合病院 新病院建設

# 工事かわら版

全景写真



## ■工事状況

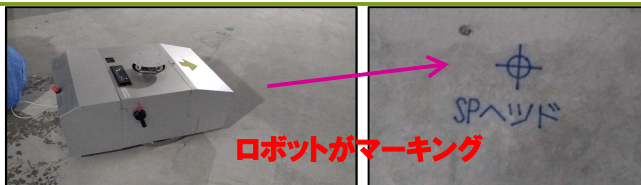
現在、医療棟は、屋上階に設置する機械室塔屋部分の躯体工事を行っており、3月中旬に上棟予定となっております。また、内装工事は11階部分、外装工事は12階部分まで進んでおります。

一方、医療支援棟は、屋上階の躯体工事と同時に、2階部分の外装工事を進めております。また、2月下旬からは内装工事も始まり、竣工に向けて着々と進捗しております。

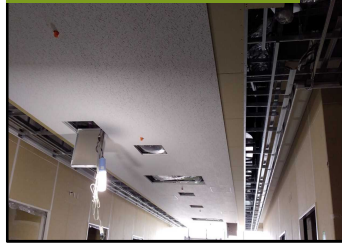
各棟・各階毎に様々な業種の作業を実施しており、連日、資材搬入用車両の入場が多数あります。引き続き、安全第一で工事を進めてまいります。

## ■ロボット技術を活用！

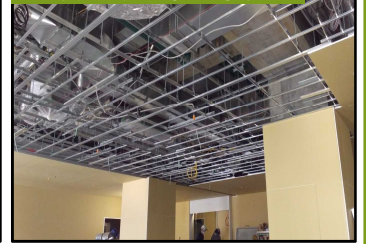
建設業は人手を要する作業が多く、生産性の向上が課題とされています。当現場では、課題解決の新たな試みとして、墨出し作業（施工に必要な基準線を床などに記すこと。）の一部をロボットに行わせております。特に夜間にロボットを無人稼働させることで、日中の現場の作業効率がアップしています。



医療棟 2階内装工事状況



医療棟 4階内装工事状況



支援棟 1階内装工事状況



支援棟 屋上階躯体工事状況



## ■工事予定

進捗状況および天候によって、予定から工事内容が変更する場合があります。来月は日曜日も設備工事を実施します。  
\*コンクリートの打設量に応じて、作業時間が朝7時から夜19時までとなる場合もありますので、ご了承ください。

棟別	工事項目	2月		3月																												4月			
		26	27	28	1	2	3	4	5	6	7	8	9	10	11	12	13	14	15	16	17	18	19	20	21	22	23	24	25	26	27	28	29	30	31
医療棟	仮設工事	外部足場組立・EVシャフト足場解体工事																												仮設EV解体					
	コンクリート躯体工事 (7時半～18時) (予備日)	配筋・型枠工事																																	
		コンクリート打設(西ゲート)																																	
	鉄骨躯体工事	内部鉄骨階段取付工事																												外部鉄骨階段取付工事					
	内装工事	2～11階内装工事										12階内装工事										13階内装工事								塔屋内装工事					
	外装工事	12階外装工事												13階外装工事																					
設備工事	1～12階 機械・電気・情報設備工事																																		
支援棟	仮設工事	外部足場・内部足場組立工事																																	
	コンクリート躯体工事 (7時半～18時) (予備日)	配筋・型枠工事																																	
		コンクリート打設(東ゲート)															コンクリート打設(東ゲート)																		
	内装・外装工事	1階内装工事・2階外装工事															3階外装工事										2階内装工事								
設備工事	1～2階機械・電気設備工事																																		

すべては患者さんの「笑顔」のために！

工事かわら版を毎月発行します。次回は3月下旬です。  
発行：清水・佐々木・長谷駒・羽後・又ノタニJV  
工事のお問合せは 018-838-6061 へどうぞ