

市立秋田総合病院 新病院建設

工事かわら版

現場着工から間もなく2年、建物竣工まで、残り数ヶ月となりました。引き続き安全第一で作業を進めてまいりますので、来年も皆様の工事へのご理解とご協力をよろしくお願いいたします。
皆様、良いお年をお迎えください。

全景写真



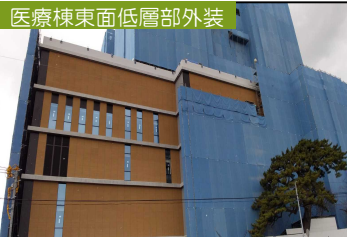
■工事状況

～医療棟～

今月中旬に12階床のコンクリート打設を行い、最上階である13階床への躯体工事を開始しました。来年2月末の上棟に向け、安全第一で施工しております。また、内装工事は順調に9階部分まで進んでおり、外装工事については年明けから10階部分に着手する予定です。

～医療支援棟～

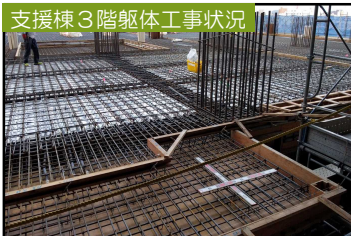
3階床部分のコンクリート打設が終了し、現在3階立上りの鉄骨建方工事を行っております。これにより支援棟本体の鉄骨建方工事が全て完了となります。また、年明けからは、いよいよ内装工事に着手する予定です。



医療棟東面低層部外装



医療棟5階内装工事状況



支援棟3階躯体工事状況



支援棟鉄骨建方工事状況

■秋田労働基準監督署による年末合同パトロールの実施

「建設現場年末無災害運動」の一環として、12/2に秋田労働基準監督署による年末合同パトロールが実施されました。
凍結等による災害リスクが高まる冬季期間中は、さらに災害防止を徹底し、作業を行ってまいります。

■工事予定 進捗状況および天候によって、予定から工事内容が変更する場合があります。来月は日曜日も設備工事を実施します。
*コンクリートの打設量に応じて、作業時間が朝7時から夜19時までとなる場合もありますので、ご了承ください。

工事項目	12月	2022年1月																															2月						
	30 木	31 金	1 土	2 日	3 月	4 火	5 水	6 木	7 金	8 土	9 日	10 月	11 火	12 水	13 木	14 金	15 土	16 日	17 月	18 火	19 水	20 木	21 金	22 土	23 日	24 月	25 火	26 水	27 木	28 金	29 土	30 日	31 月	1 火	2 水	3 木	4 金		
医療棟																																							
仮設工事																																							
コンクリート躯体工事 (7時半～18時) (予備日)																																							
鉄骨躯体工事																																							
内装工事																																							
外装工事																																							
設備工事																																							
支援棟																																							
仮設工事																																							
コンクリート躯体工事 (7時半～18時) (予備日)																																							
設備工事																																							

すべては患者さんの「笑顔」のために!

工事かわら版を毎月発行します。次回は来年1月下旬です。
発行：清水・佐々木・長谷駒・羽後・又ノタニJV
工事のお問合せは 018-838-6061 へどうぞ