

らしんばん

THE COMPASS

表紙撮影：理事長・院長 伊藤誠司 「桜 咲く頃」



理事長・院長
伊藤 誠司

理事長・院長挨拶

新型コロナウイルス感染症の流行について

秋田県では3月6日にはPCR検査が陽性となった第1例目、第2例目の患者さんが無事快復し退院となって、濃厚接触者からも2次感染が発生しなかったのほっと一息ついたところでした。このまま秋田県では発生しないことを願っておりました。しかし、3月29日に第3例目と第4例目が、3月30日には第5例目が発生しました。いずれも仙台市内で感染したものと推測されていて、深夜のバブなどでの飲食時に、密閉・密集・密接した環境のもとで感染が成立したことが有力視されています。また、卒業祝賀会を強行した大学の参加者や接待飲食を行った後のクラスター感染の発生も報道されております。

折しも全国的に学校が閉鎖されて子供たちは忍耐強く我慢していた中で、不要不急の会合や旅行の自粛が要請されていた状況下で、エネルギーを押さえきれないのか若年成人から中年世代が感染を拡散している事が見えてきました。若年者は重症化しにくいという情報が先行したことで油断を招いているかもしれません。しかし、若年者でも500人に1人は感染による死亡が発生しています。本来は死亡することなど考えもしないような世代でも油断は出来ないことを強調する必要があると思います。

当院でも今春の新入職者に対しては十分な健康観察期間を設定して、また標準予防策など感染対策の教育を優先的に行うなどの注意をしながら新しい年度を迎えたいと思いますし、感染者の増大に対する対策も準備していきますが、可能な限り通常の診療を継続できるように努力を重ねていく所存です。

連携医療機関の皆様もご健康に注意しながら診療をされて、何事もなく元気に皆様と連携の会で会えることを祈念しております。ただ、世界的に爆発的な感染流行が発生している状況を見ると、日本国内あるいは秋田県内でも決して楽観視できないことは明らかです。感染発生状況次第では連携の会も延期・中止を考慮しながら事態を注視していきたいと思っております。

「桜は来年も帰ってきます。人の命は帰ってきません」(山中伸弥教授のHPから引用。)



地域医療連携室室長
中根 邦夫

地域医療連携室室長挨拶

連携強化に尽力してまいります

4月より地域医療連携室室長を拝命いたしました。近隣の医療機関の皆様には、日頃よりたくさんの患者さんを御紹介あるいはお引き受け頂きありがとうございます。今後も患者さんがスムーズに受診あるいは入院できるように努めていきたいと考えております。現在、地域医療連携室の役割は多様化しております。地域包括ケアシステムでは「医療」「介護」「予防」「住まい」「生活支援」が一体的に提供されることが望ましいとされています。そのため医師、看護師、ソーシャルワーカー、事務員など多職種のスタッフがチームになって患者さんを支援していきたいと思っております。しかし、それには地域の医療機関の皆様の御協力がなくては実現できません。今後とも御指導並びに御協力お願い申し上げます。



新任採用医師紹介 (17名)

令和2年4月1日採用

①認定医・専門医 ②自己紹介

心臓血管外科 千田 佳史 秋田大学・2000年卒



①心臓血管外科専門医、心臓血管外科修練指導者、日本外科学会専門医、日本循環器学会専門医、腹部大動脈瘤ステントグラフト指導医、胸部大動脈瘤ステントグラフト実施設医
②これまでの赴任先（秋田県成人病医療センター、秋田大学附属病院、秋田県立循環器・脳脊髄センター）でも大変お世話になっておりました。これからもご指導・ご支援よろしくお願い致します。

循環器内科 藤原理佐子 秋田大学・1996年卒



①内科学科専門医、循環器専門医、超音波専門医、スポーツドクター、インフュージョンコントロールドクター、SHD心エコー図認定医
②4月から勤務することになりました。市立病院では21年前に数ヶ月勤務させていただいたことがあり、しばらくぶりです。微力ではありますが宜しくお願い致します。

血液・腎臓内科 小林 敬宏 秋田大学・2009年卒



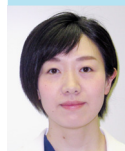
①日本内科学会 認定内科医、総合内科専門医・指導医、日本血液学会血液専門医・指導医
②横手市出身です。患者さんに最適な医療を提供できるよう診療に参ります。よろしくお願い致します

心臓血管外科 白戸 圭介 秋田大学・2000年卒



②秋田県立循環器・脳脊髄センターから異動しました。宜しくお願い申し上げます。

産婦人科 尾野 夏紀 秋田大学・2010年卒



①産婦人科専門医
②産婦人科の尾野と申します。初期臨床研修でお世話になり、10年ぶりに戻ってきました。フレッシュな気持ちで診療に臨みたいと思います。よろしくお願い致します。

小児科 石川 小枝 秋田大学・2009年卒



②研修医時代にお世話になった市立病院にまたお世話になります。至らないところも多々あると思いますが、頑張ります。よろしくお願い致します。

皮膚科 佐藤 貴彦 秋田大学・2014年卒



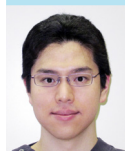
①産業認定医
②2回目の市立病院勤務となります。前は皮膚科へ入局した際の勤務でしたが、わからないことも多々ありましたが、今回は少し成長した姿をお見せできればと思います。宜しくお願い致します。

消化器外科 長崎 博和 自治医科大学・2014年卒



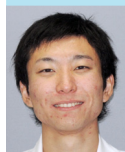
②自治医科大学を卒業し秋田大学、市立秋田総合病院での初期研修後、地域派遣のため羽後町立羽後病院で内科医として勤務し、後期研修として4月から市立秋田総合病院消化器外科で一年予定で勤務しております。経験不足で至らない点が多々ございますが、ご指導ご鞭撻の程、よろしくお願い致します。

消化器内科 田近 宗彦 聖マリアンナ医科大学・2016年卒



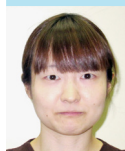
②出身大学は県外ですが、地元の医療に携わりたいと考え、秋田へ戻ってきました。色々至らぬ点ではありますが、何卒よろしくお願い致します。

循環器内科 安部 誓也 秋田大学・2016年卒



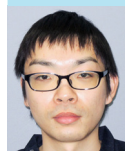
②1年ぶりに市立病院に戻ってきました。ご迷惑をおかけすることがあるかと思いますが、何卒よろしくお願い致します。

脳神経内科 高橋 佳子 秋田大学・2017年卒



②至らぬ点も多々ありますが、その都度ご指摘いただけますと幸いです。1年間よろしくお願い致します。

脳神経内科 猪股 拓海 秋田大学・2018年卒



②初期研修に引き続き後期研修でも市立秋田総合病院で研修することとなりました猪股拓海と申します。引き続きの診療依頼などお世話になることも多いと思いますがよろしくお願い申し上げます。

血液・腎臓内科 小林 五十鈴 秋田大学・2009年卒



①日本内科学会 認定内科医 総合内科専門医・指導医、日本血液学会血液専門医・指導医
②時短勤務ですが、日々、患者様に寄り添った医療を行えるように努めます。

糖尿病・内分泌科 若林 茜 秋田大学・2016年卒



②初期研修ぶりに市立秋田総合病院へ戻ってきました。研修の時の恩返しができるよう頑張ります。また、以前とは違った目線から沢山勉強させていただきたいと思います。よろしくお願い致します。

整形外科 井野 剛志 秋田大学・2017年卒



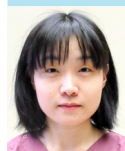
②医師としても整形外科医としてもまだまだ未熟な自分ではございますが、早く皆様のお力になれるよう、日々精進致します。何卒よろしくお願い致します。

泌尿器科 笹川 甫 秋田大学・2016年卒



②4年目になりました、泌尿器科の笹川と言います。精一杯頑張りますのでよろしくお願い致します。

麻酔科 中尾友梨香 秋田大学・2018年卒



②大学病院での初期研修を終え、医師としては3年目です。当院の恵まれた環境の中で麻酔科医としてのスタートを切ることができたことに感謝しています。宜しくお願い致します。

1年次研修医紹介 (9名)

石川 健太 秋田大学・2020年卒



地元である秋田の医療に貢献できるよう、日々努めて参ります。至らぬ点も多々あるとは思いますが、ご指導の程よろしくお願い致します。

佐藤 綾 秋田大学・2020年卒



研修医1年目の佐藤綾です。地元秋田の医療に少しでも貢献できるように日々努力していきますので、ご指導のほどよろしくお願い致します。

佐藤知奈美 秋田大学・2020年卒



未熟者ですが、早く秋田に貢献できる医師へ近づくために日々研鑽していきますのでどうぞよろしくお願い致します。

鈴木 苑子 秋田大学・2020年卒



生まれ育った秋田の土地で医師として働けることを光栄に思い、日々研鑽を積んで参ります。至らぬ点ばかりで迷惑をおかけしますが、ご指導のほどよろしくお願い致します。

田村 優美 秋田大学・2020年卒



地元秋田に貢献できる医師になれるよう、地道に努力を重ねて参ります。至らぬ点が多くご迷惑をおかけするかと思いますが、ご指導の程よろしくお願い致します。

久田 朱里 秋田大学・2020年卒



分からないことばかりで至らない点が多いと思いますが、何事にも積極的に挑戦していきたいと思えます。精一杯頑張りますので、御指導よろしくお願い致します。

八木澤夏貴 秋田大学・2020年卒



大学生活を過ごし秋田県が大好きになりました。そんな場所で働けることを嬉しく思います。これまで支えて頂いた周りの方に感謝して、精進してまいります。

山邊 歩 秋田大学・2020年卒



これから2年間、市立秋田総合病院でお世話になります。研修医の山邊歩と申します。早く一人前になれるよう、毎日一生懸命頑張りたいと思いますので、よろしくお願い致します。

山本 真理 秋田大学・2020年卒



研修医一年目の山本真理です。分からないことばかりで迷惑をおかけしてしまうこともあると思いますが、早く成長して秋田の医療に貢献できる医師になりたいです。よろしくお願い致します。

年度末退職 医師の紹介

◎心臓血管外科 …… 星野 良平
(定年退職)
◎血液・腎臓内科 …… 篠原 良徳
◎整形外科 …… 赤川 学
◎産婦人科 …… 高橋 和江
◎消化器内科 …… 小原 優
◎消化器内科 …… 佐藤 裕貴

◎糖尿病・内分泌内科 …… 楠見 僚太
◎脳神経内科 …… 市川 大
◎脳神経内科 …… 舟坂 穂希
◎小児科 …… 桜庭 聡美
◎皮膚科 …… 東海林 怜
◎泌尿器科 …… 中村久美子
◎麻酔科 …… 嵯峨 卓

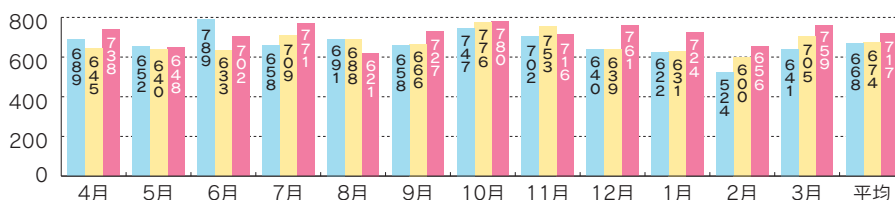
平成31年度 地域医療連携室実績報告

日頃、地域医療連携室を通じ多くの患者さんをご紹介いただき誠にありがとうございます。

平成31年度の実績がまとまりましたのでご報告いたします。今後ともどうぞよろしくお願いいたします。

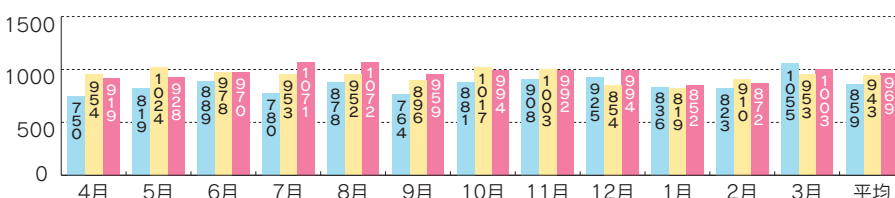
1. 平成31年度紹介件数

◎月別紹介件数年度比較(29年～31年)

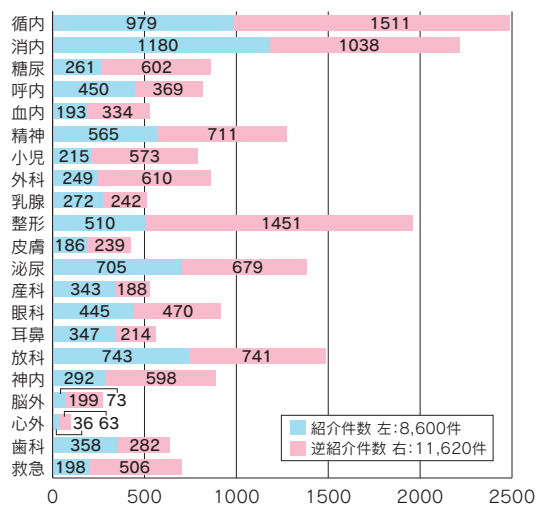


2. 平成31年度逆紹介件数

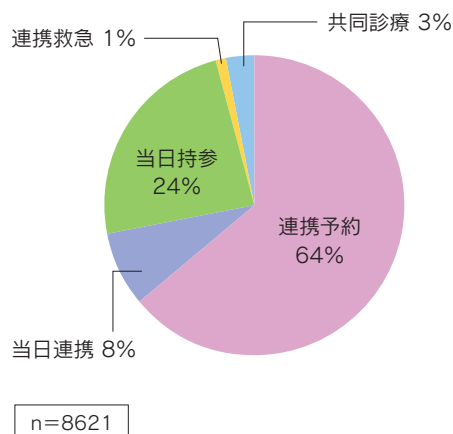
◎月別逆紹介件数年度比較(29年～31年)



3. 平成31年度診療科別紹介・逆紹介件数



4. 平成31年度経路別紹介患者割合



市立秋田総合病院 外来各科担当医一覧表

(令和2年4月2日現在)

診 療 科		月	火	水	木	金
循 環 器 内 科	1	柴原 徹	阿部 芳久	藤原 敏弥	阿部 芳久	柴原 徹
	2	藤原理佐子	藤原 敏弥	柴原 徹	藤原 敏弥	藤原理佐子
	3	長谷川仁志	小坂 俊光	(藤原理佐子)	大高 麻子	長谷川仁志
	4	藤原美貴子	藤原美貴子	藤原美貴子	藤原理佐子	藤原美貴子
消 化 器 内 科	1	千葉 満郎	津田 聡子		田近 宗彦	千葉 満郎
	2	中根 邦夫		中根 邦夫	大野 秀雄	中根 邦夫
	3	菅原 佳恵	辻 剛俊	辻 剛俊		
	4		小松 眞史	小松 眞史	小松 眞史	津田 聡子
	内視鏡(胃)	辻/大野	中根/菅原/田近	大野/津田(隔週)	中根/津田	大野/辻/田近
	内視鏡(大腸)	辻/大野/田近	菅原/田近/中根	大野/津田/菅原	菅原/辻/富田(第4W)	辻/大野
糖尿病・内分泌内科	1	三浦 岳史	三浦 岳史	細葉美穂子	三浦 岳史	三浦 岳史
	2	若林 茜	細葉美穂子	若林 茜	細葉美穂子	若林 茜
呼 吸 器 内 科	新患	奥田 佑道	滝田 友里	伊藤 伸朗	伊藤 武史	須藤 和久
	再来	伊藤武史/須藤和久	伊藤 伸朗	伊藤 武史	本間 光信	伊藤 伸朗
	再来	本間 光信	伊藤 武史	佐野 正明		本間 光信
	呼吸リハ				塩谷 隆信(午後)	
	SAS			伊藤 伸朗	伊藤 伸朗	
血 液・腎臓内科	1	小林五十鈴	渡部 敦	渡部 敦	市川 喜一	渡部 敦
	2	小林 敬宏	小林 敬宏	小林五十鈴	小林五十鈴	小林 敬宏
	3	政井 理恵		政井 理恵	渡部 敦	政井 理恵
	4					小林五十鈴
精 神 科	新患	内藤 信吾(物忘れ外来)	内藤 信吾	加藤 信之	小松 宗央	吉沢 和久
	再来	内藤 信吾	水俣 健一	水俣 健一	内藤 信吾	加藤 信之
		加藤 信之	小松 宗央	内藤 信吾	加藤 信之	小松 宗央
		吉沢 和久	吉沢 和久	小松 宗央	吉沢 和久	
小 児 科	1午前(一般)	武田 修/池田史圭	河村正成/池田史圭	高橋まや/池田史圭	武田 修/池田史圭	米山法子/池田史圭
	2(予約)	高橋/米山/河村	武田/高橋/米山	武田/米山/河村	高橋/米山/河村	武田/高橋/河村
	3(相談外来)			小泉ひろみ		
	午後(特殊)	アレルギー	乳児健診	一ヶ月健診	腎臓(第4木曜)/ 予防接種(第4木曜以外)	小児心臓 (第3金曜)
	午後(一般)	当番医	当番医	当番医	当番医	当番医
外 科/消化器外科	1	菊地 功	阿部 恭	長崎 博和	若林 俊樹	新保 知規
	2	木村 友昌	佐藤 勤	栗原 由騎	佐藤 勤	林 海斗
	3	伊藤 誠司		(佐藤 勤)	菊地 功	
乳腺・内分泌外科	1		片寄 喜久	片寄 喜久		片寄 喜久
整 形 外 科 (受付は10時まで)	新患1	木村 善明	若林 育子	本郷道生(予約のみ)	柏倉 剛	井野 剛志
	再来2	若林 育子	柏倉 剛	野坂光司(予約のみ)	木村 善明	若林 育子
	再来3	野坂光司(最終月曜のみ)	井野 剛志		井野 剛志	木村善明/柏倉 剛
皮 膚 科	1	小関 史朗	小関 史朗	小関 史朗	小関 史朗	小関 史朗
	2	佐藤 貴彦	佐藤 貴彦	佐藤 貴彦	佐藤 貴彦	佐藤 貴彦
	午後(春・夏・冬休み 期間中は休診)			小関史朗/佐藤貴彦		小関史朗/佐藤貴彦
泌 尿 器 科	1	石田 俊哉	秋濱 晋	石田 俊哉	秋濱 晋	石田 俊哉
	2	前野 淳	三浦 喜子	松田 芳教	松田 芳教	三浦 喜子
	3	秋濱 晋	笹川 甫	前野 淳	富樫 寿文	今西 彩
	4	(松田 芳教)	(石田 俊哉)	(三浦 喜子)	石田 俊哉	前野 淳
産 婦 人 科	1	高橋 道	高橋 道	高橋 道	高橋 道	福田 淳
	2	尾野 夏紀	福田 淳	軽部 裕子	久木元詩央香	軽部 裕子
	産科	久木元詩央香	尾野 夏紀	久木元詩央香	福田 淳	尾野 夏紀
眼 科	1	阿部 早苗	阿部 早苗	太田 悠介	伊藤 翔平	阿部 早苗
	2				阿部早苗(白内障外来)	
	午後	(予約患者のみ)	(予約患者のみ)	阿部早苗(網膜硝子体外来)		(予約患者のみ)
耳 鼻 咽 喉 科	1	工藤 和夫	工藤 和夫	工藤 和夫	宮部 結	工藤和夫(10時30分まで)
	2	高橋 雅史	高橋 雅史	高橋 雅史	高橋 雅史	高橋雅史(予約のみ)
放 射 線 科		平野 義則	平野 義則	平野 義則	平野 義則	平野 義則
麻 酔 科	火・金のみ		佐藤ワカナ			長崎 剛
リ ハ ビ リ					若林 育子	
脳 神 経 内 科	1	深谷 浩史	大川 聡	大川 聡	あきた病院医師(午後)	大川 聡
	2	高橋 佳子	市川 大	深谷 浩史		猪股 拓海
脳 神 経 外 科		田村 晋也	田村晋也(新患・急患のみ)	田村 晋也	田村 晋也	田村 晋也
心臓血管外科	火・金午後のみ		(千田佳史・白戸圭介)			(千田佳史・白戸圭介)
歯科・口腔外科		中田 憲	(手 術 日)	中田 憲	中田 憲	中田 憲
ウィルス性肝炎外来	水曜午後のみ			小松 眞史		
禁 煙 外 来	月・水午後のみ	中山 豊		工藤 和夫		
緩和ケア外来	毎週月曜日	越村 裕美				
スポーツ整形外来	毎週木曜日				井野 剛志	
女性泌尿器科外来	毎週月・金	三浦 喜子				三浦 喜子
不 整 脈 外 来	毎週木曜日				阿部 芳久	

* 医師の異動や手術等により内容に変更が生じることがあります。