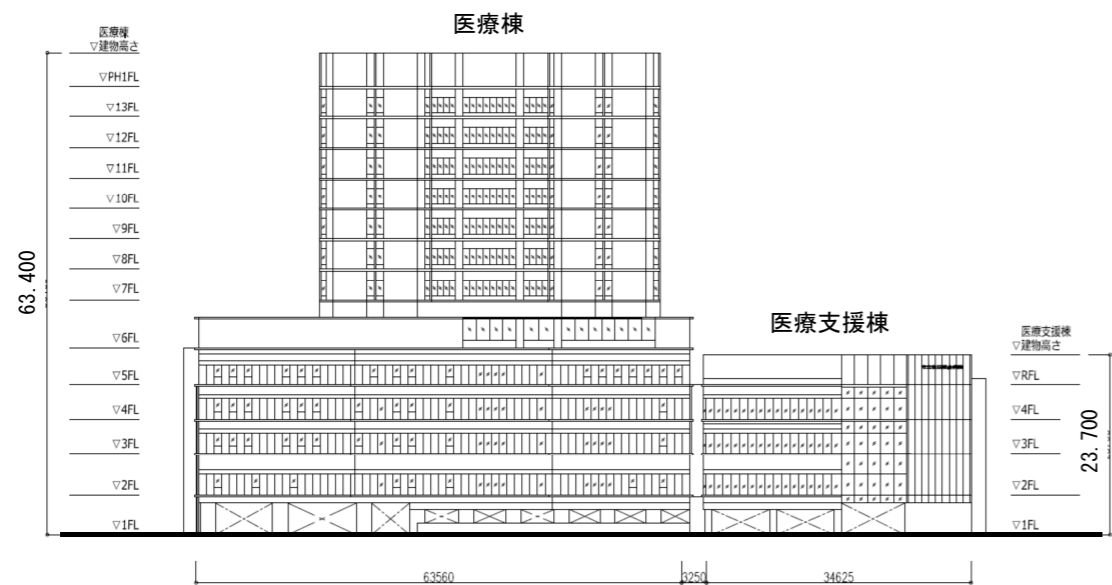
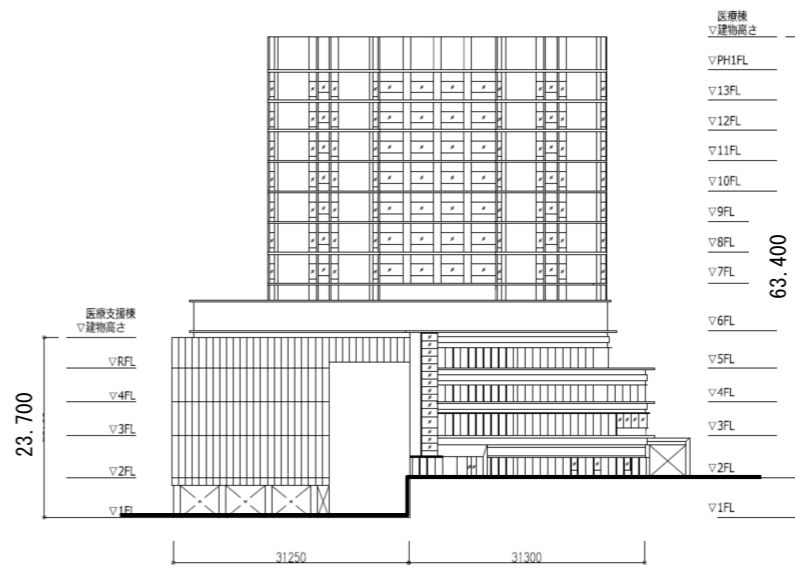


3. 立面計画 S=1/1,000

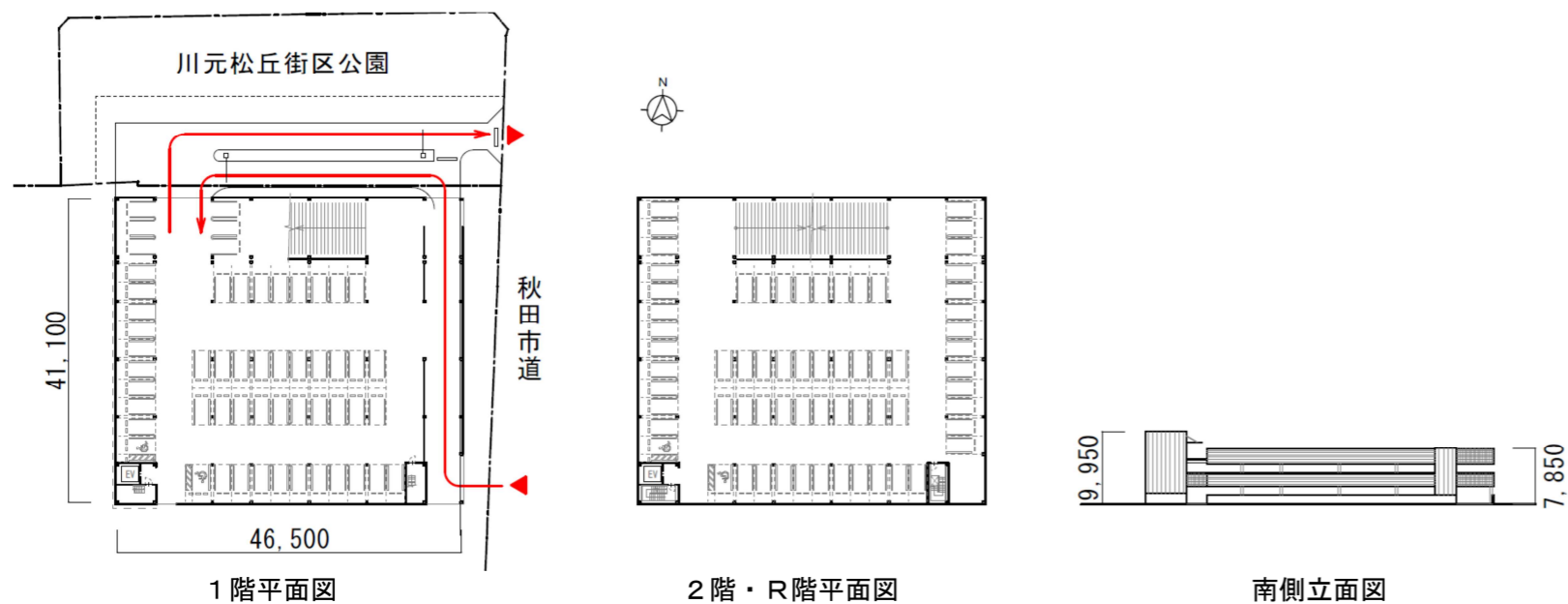


東側立面図



北側立面図

4. 立体駐車場計画図 S=1/1,000



6. スケジュール

	H29年度 (2017)	H30年度 (2018)	H31年度 (2019)	H32年度 (2020)	H33年度 (2021)	H34年度 (2022)	H35年度 (2023)	H36年度 (2024)
事業スケジュール	基本設計	実施設計						
			I期 立体駐車場 建設工事	II期 新病院 建設工事	準備院	III期 解体・外構 工事	IV期 外構工事 (現公園部分)	

現在 (現在) is indicated by a red arrow pointing to the start of the H31 fiscal year (2019).

5. 建替え手順

