

# 市立秋田総合病院 新病院建設

# 工事かわら版

## ■工事状況

現在、医療棟は、最上階である13階までの鉄骨建方工事と並行しながら、11階部分の鉄筋コンクリート躯体を施工しており、年内には12階床までの打設を終える予定となっております。なお、内外装および設備工事は8階まで着手しており、いずれも順調に進捗しております。今後、5階までの外壁塗装を終えた場所から順番に外部足場を取り外していきます。

また、医療支援棟については2階部分の鉄筋コンクリート躯体を施工しており、年内までに3階部分の鉄骨建方を終える予定となっております。

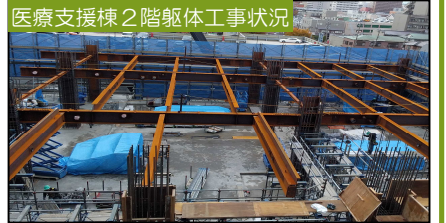
全景写真



医療棟6階内装工事状況



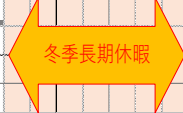
医療支援棟2階躯体工事状況



## ■工事予定

進捗状況および天候によって、予定から工事内容が変更する場合があります。今月は日曜日にも設備工事を実施します。  
\*コンクリートの打設量に応じて、作業時間が朝7時から夜19時までとなる場合もありますので、ご了承ください。

工事項目	11月	12月		2022年1月																																							
	29 30	1 2	3 4	5 6	7 8	9 10	11 12	13 14	15 16	17 18	19 20	21 22	23 24	25 26	27 28	29 30	31	1 2	3 4	5 6	7 8	9	10	11	12	13	14	15	16	17	18	19	20	21	22	23	24	25	26	27	28	29	30
月	火	水	木	金	土	日	月	火	水	木	金	土	日	月	火	水	木	金	土	日	月	火	水	木	金	土	日	月	火	水	木	金	土	日	月	火	水	木	金	土	日		
仮設工事	外部足場・内部足場組立工事																																										
コンクリート躯体工事 (7時半~18時) (予備日)	配筋・型枠工事																																										
鉄骨躯体工事	鉄骨建方工事																																										
内装工事	8階内装工事																																										
外装工事	9階外装工事																																										
設備工事	1~8階 機械・電気工事																																										
仮設工事	外部足場組立工事																																										
コンクリート躯体工事 (7時半~18時) (予備日)	配筋・型枠工事																																										
鉄骨躯体工事	鉄骨建方																																										



すべては患者さんの「笑顔」のために！

工事かわら版を毎月発行します。次回は12月下旬です。  
発行：清水・佐々木・長谷駒・羽後・ヌノタニJV  
工事のお問合せは 018-838-6061 へどうぞ