

# 市立秋田総合病院 新病院建設

# 工事かわら版

## ■工事状況

### ～医療棟～

現在、10階床のコンクリート打設を行っており、10月下旬の11階の打設に向けて配筋・型枠工事を進めております。約22日間で1フロア上がるスピードで工事を行い、年内に最上階の躯体の打設を行う予定としております。

また、内部は2～6階の内装工事や設備工事が順調に進んでおります。外部は10月中旬に7階外壁取付工事や4階外壁塗装を予定しております。

### ～医療支援棟～

1階の鉄骨建方を終え、2階床のコンクリート打設に向け、配筋・型枠工事を進めております。

外部足場組立工事が始まり、現在2階の高さの外部足場が組み立てられています。

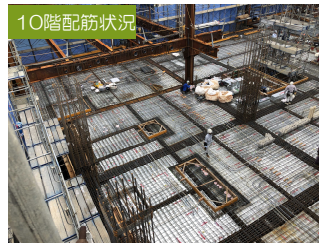
各棟・各階毎に様々な業種の作業を実施しているため、連日、資材搬入用車両の入場が多数あります。安全第一で工事を進めて参りますので、引き続き、工事へのご理解とご協力をお願いいたします。

～NHK放送のお知らせ～

当現場の下請の左官業者が、NHK秋田放送局から「左官工とはどのような仕事か」という内容で取材を受けました。10月15日19:30～20:00「きんよる秋田」にて放送予定で、少しでもが当現場での作業風景も放送される予定です。



全景写真



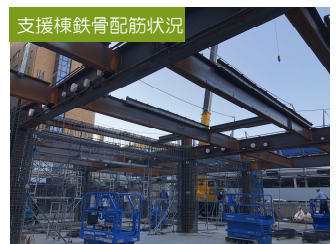
10階配筋状況



支援棟鉄骨建方



医療棟設備工事状況



支援棟鉄骨配筋状況

## ■工事予定

進捗状況および天候によって、予定から工事内容が変更する場合があります。

\*コンクリートの打設量に応じて、作業時間が朝7時から夜19時までとなる場合もありますので、ご了承ください。

工事項目	9月					10月																			11月																																												
	26日	27日	28日	29日	30日	1日	2日	3日	4日	5日	6日	7日	8日	9日	10日	11日	12日	13日	14日	15日	16日	17日	18日	19日	20日	21日	22日	23日	24日	25日	26日	27日	28日	29日	30日	31日	1日	2日	3日	4日	5日																												
医療棟																																																																					
仮設工事	外部足場・内部足場組立工事																																																																				
コンクリート躯体工事	配筋・型枠工事																																																																				
(7時半～18時)	コンクリート打設(西ゲ-ト)																	コンクリート打設(西ゲ-ト)																																																			
(予備日)																																																																					
鉄骨躯体工事																																																																					
内装工事	2～6階内装工事																																																																				
外装工事	6階外装工事																																					7階外装工事																															
設備工事	2～6階機械・電気工事																																																																				
支援棟																																																																					
仮設工事																																																																					
コンクリート躯体工事	配筋・型枠工事																																																																				
(7時半～18時)	コンクリート打設(東ゲ-ト)																	コンクリート打設(東ゲ-ト)																																																			
(予備日)																																																																					
鉄骨躯体工事																																																																					

すべては患者さんの「笑顔」のために！

工事かわら版を毎月発行します。次回は10月下旬です。  
発行：清水・佐々木・長谷駒・羽後・ヌノタニJV  
工事のお問合せは 018-838-6061 へどうぞ