

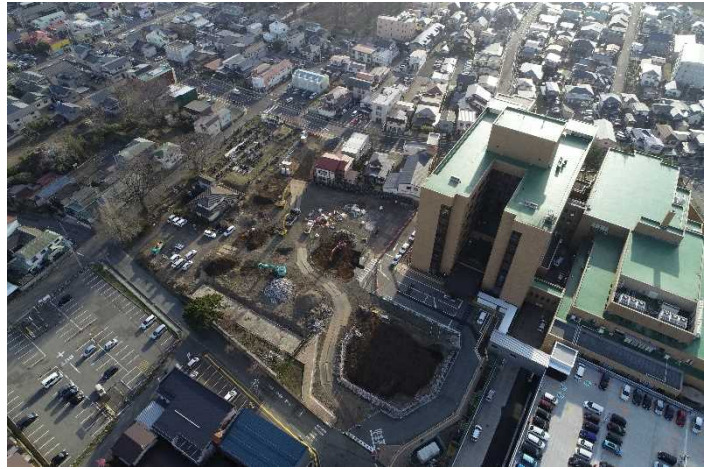
市立秋田総合病院 新病院建設

工事かわら版

■工事状況

旧第1駐車場の構造物の撤去が終了し、現在は掘削工事を行っています。5月も掘削工事がメインとなり、引き続き大型ダンプトラックが出入りします。並行して山留工事（※）が始まるため、今後は重機や山留資材を積んだ大型特殊車両の出入が発生します。大型特殊車両は種類によっては深夜・早朝にしか走行できない場合もありますが、徐行を徹底し環境配慮に努めてまいります。

定点写真（3/31撮影）



東側仮囲い設置



すき取り・整地



近隣の皆様には引き続き、何卒ご理解とご協力をお願いいたします。

※山留工事とは、大型重機を用いて鋼材を地面に埋めて土砂崩壊を防ぐ工事です。

■工事予定

工事項目	4月				5月																												6月															
	20	21	22	23	24	25	26	27	28	29	30	1	2	3	4	5	6	7	8	9	10	11	12	13	14	15	16	17	18	19	20	21	22	23	24	25	26	27	28	29	30	31	1	2	3	4	5	6
	月	火	水	木	金	土	日	月	火	水	木	金	土	日	月	火	水	木	金	土	日	月	火	水	木	金	土	日	月	火	水	木	金	土	日	月	火	水	木	金	土	日						
仮設工事 (仮囲設置)	仮囲設置工事																		仮囲補強・確認								場内点検																					
土工事 山留工事	山留工事				GW休暇（閉所）														山留工事																													
	すき取り・整地				すき取り・整地														すき取り・整地																													
					矢板入れ														矢板入れ																													
					根切工事														根切工事																													
大型車両搬出入予定	搬出（10tダンプ：平均延べ50～100台/日）																																															

■新型コロナウイルス対策

新型コロナウイルスの感染拡大の防止策として、当現場では以下を実施しております。

- JV社員及び現場作業員に毎日の検温を義務化。
- 手洗いうがい用のタンクを現場に設置。
- アルコール消毒液を現場詰め所内に常備する。

■HP開設のご案内

この度、市立秋田総合病院新病院建設工事の専用HPを作成いたしました。

各種検索サイトで下記URLの入力またはQRコードの読み取りでアクセス可能です。

<https://www.shimz.co.jp/construction/akitacityhospital/index.html>



すべては患者さんの「笑顔」のために！

工事かわら版を毎月発行します。次回は5月下旬です。
発行：清水・佐々木・長谷駒・羽後・ヌノタニJV
工事のお問合せは 018-838-6061 へどうぞ