

市立秋田総合病院 立体駐車場建設工事 工事進捗状況について（お知らせ）

2019年9月号

■ 工事進捗状況および工事工程表

前月に引き続き基礎工事を行っており、現在は9月初旬のコンクリート打設に向け、鉄筋の組立てや型枠の取付け作業を実施しています。なお、基礎が出来上がると立体駐車場の躯体となる鉄骨工事が始まります。

今月はコンクリート打設や鉄骨資材の搬入に伴い大型車両が頻繁に出入りしますので、引き続き安全に配慮し工事を進めてまいりますので、何卒ご理解とご協力をお願いいたします。

工事項目	8月			9月																																			
	29	30	31	1	2	3	4	5	6	7	8	9	10	11	12	13	14	15	16	17	18	19	20	21	22	23	24	25	26	27	28	29	30						
	木	金	土	日	月	火	水	木	金	土	日	月	火	水	木	金	土	日	月	火	水	木	金	土	日	月	火	水	木	金	土	日	月	火	水	木	金	土	日
資材等運搬				20台/日							30台/日							30台/日							10台/日														
基礎工事				基礎コン①			基礎コン②			埋戻し							埋戻し																						
				型枠組立			型枠解体																																
鉄骨工事																																							
																					建て方			建て方			ボルト締め												

注) 工事進捗状況により、コンクリート打設予定日が前後することもあります。ご了承ください。



撮影月日 令和元年8月21日

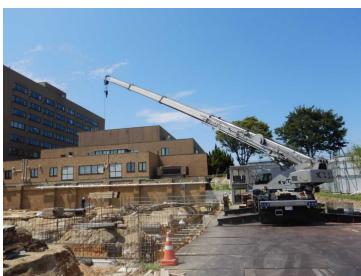
写真説明 工事現場内（東側道路より）



撮影月日 令和元年8月19日

写真説明 工事現場内（病院病棟屋上より）

■ 工事写真



クレーン車

当作業所で使用しているラフタークレーン。吊り上げ能力は25tを使用しており、900kgの資材であれば、約27m先まで資材を移動させることができます。



コンクリート圧送車

ミキサー車が運んでくる生コンクリートを、ホースを通じて打設部分へ圧送できる自動車。36m先までコンクリートを圧送することができます。



直接基礎工事

先月号でもご紹介したとおり、建設地は地盤が良好なため『直接基礎』を採用しています。

左の写真は基礎の配筋状況ですが、中央の鉄筋が高く組まれている部分…実は鉄骨の架台がセットされています。



これはアンカーフレームとよばれるもので、基礎が出来上がった後に、上部の四角い部分に、鉄骨の柱が取り付けます。これにより、基礎と柱がしっかりと繋がります。

※工事に関する情報を町内会を通じて毎月お届けいたします。次回の発行は9月末を予定しております。

工事のお問い合わせ先

中田・中山・粟野建設工事共同企業体
現場事務所 080-8200-8090