

市立秋田総合病院 立体駐車場建設工事 工事進捗状況について（お知らせ）

2019年7月号

■ 工事進捗状況および工事工程表

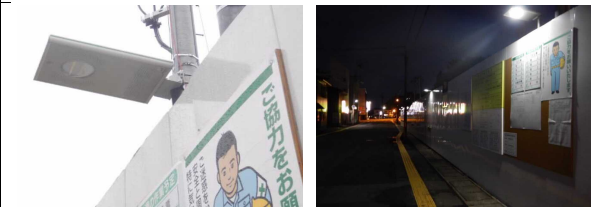
2カ月におよんだ造成工事もほぼ終了し、いよいよ立体駐車場の基礎工事が始まります。引き続き現場内に多数の大型車両が出入りしますが、これまで同様、安全には十分配慮してまいります。

近隣の皆様には、今後ご不便をおかけしますが、何卒ご理解とご協力をお願いいたします。

工事項目	6月			7月																																			
	28	29	30	1	2	3	4	5	6	7	8	9	10	11	12	13	14	15	16	17	18	19	20	21	22	23	24	25	26	27	28	29	30	31					
	金	土	日	月	火	水	木	金	土	日	月	火	水	木	金	土	日	月	火	水	木	金	土	日	月	火	水	木	金	土	日	月	火	水					
仮設工事	南側サービス通路足場			南側サービス通路仮囲い											縄張・遣り方																								
造成工事	掘削			掘削																																			
土砂等運搬	50台/日			50台/日					10台/日										25台/日					35台/日					35台/日										
解体工事				南側擁壁解体					南側擁壁解体																								生コン車5台						
立体駐車場建設工事				平板載荷試験																			根切					根切					捨コン						
																																捨コン枠					墨出		

■ 夜間照明を設置しました。

現場周辺の防犯・安全対策のため、仮囲い上部にソーラー式LEDタイプの夜間照明を設置しました。災害・停電時でも点灯します。また、人が近づくと明るさがアップします。



■ 安全パトロールの実施

安全パトロールを毎月2回以上抜き打ちで実施しています。安全に特化した視点での点検により安全管理や災害事故防止に役立てています。



撮影月日

令和元年6月18日

写真説明

工事現場内（病院病棟屋上より）

■ 現場事務所を移転します。

7/1以降、現場事務所が現在の第1駐車場南側の敷地から工事現場内に移転します。工事に関するお問合わせは、下記連絡先へお願いします。

中田・中山・粟野建設工事共同企業体
現場事務所 080-8200-8090



撮影月日

令和元年6月20日

写真説明

工所用ゲート（東側道路より）

※工事に関する情報を町内会を通じて毎月お届けいたします。次回の発行は7月末を予定しております。