

別添資料

診療圏外来患者数（地区別・エリア別）	【別添1-1】
診療圏入院患者数（地区別・エリア別）	【別添1-2】
秋田市の人口推計	【別添2-1】
当院の外来患者数推計	【別添2-2】
当院の入院患者数推計	【別添2-3】
病院の位置と診療圏	【別添3-1】
診療圏の状況（他病院の立地および人口、外来患者数の地区別比率）	【別添3-2】
市立秋田総合病院現況配置図	【別添3-3】
市立秋田総合病院現地建替配置例	【別添3-4】
市立秋田総合病院建替候補地位置図	【別添3-5】
市立秋田総合病院建替候補地検討評価結果	【別添4】

単位:人

診療圏外来患者数(地区別・エリア別)

地区	患者数 H25FY	エリア別																
		北東			南東			南西			北西							
		～4Km	4～7Km	7Km～	～4Km	4～7Km	7Km～	～4Km	4～7Km	7Km～	～4Km	4～7Km	7Km～					
1 川尻	24,380																	
2 八橋	24,068																	
3 大町	13,791	6,896																
4 山王	14,036	5,614																
5 泉	10,930	10,384																
6 中通	9,404	2,821																
7 保戸野	5,958	5,958																
8 新屋北	35,508																	
9 新屋南	29,733																	
10 浜田	5,723																	
11 下浜	4,432																	
12 豊岩	3,186																	
13 仁井田	14,156																	
14 茨島	11,152																	
15 牛島	8,831																	
16 四ツ小屋	1,335																	
17 土崎	13,103																	
18 飯島	7,750																	
19 外旭川	8,071																	
20 手形	8,637	3,887	3,887	1,937	5,650													
21 広面	9,970	997	997	1,994	1,994	1,496	1,496	2,990	2,990									
22 河辺	3,243																	
23 雄和	2,334																	
24 他市	36,364																	
合計	306,095	36,557	6,821	7,644	38,252	12,073	9,234	9,234	9,234	69,256	19,751	8,456	40,350	13,975	7,362			
(市内計)	269,731	13.6	2.5	2.8	14.2	4.5	3.4	25.7	7.3	3.1	15.0	5.2	2.7					
(市内割合)	88.1																	

※他市からの患者については、エリア人口との比較のためエリア別患者数には含めていない。

※地区別人口(患者数)に各地区ごとに一定の採分率を掛けた概算数値でエリア別の人口(患者数)を算出している。

秋田市の人口推計

5歳階級別の人口推計

年齢	0～4歳	5～9歳	10～14歳	15～19歳	20～24歳	25～29歳	30～34歳	35～39歳	40～44歳	45～49歳	50～54歳	55～59歳	60～64歳	65～69歳	70～74歳	75～79歳	80～84歳	85～89歳	90歳～	合計
2015年	10,535	11,608	12,902	14,540	14,304	13,974	15,880	19,608	22,322	20,190	20,577	21,707	24,395	25,861	18,900	16,916	14,208	9,244	4,889	312,560
2025年	7,900	8,812	10,240	11,421	11,987	12,884	13,308	13,436	15,348	19,061	21,632	19,445	19,710	20,440	22,367	22,675	14,939	10,875	8,982	285,462
2040年	6,017	6,499	6,992	7,635	8,100	9,015	9,945	10,963	12,245	12,742	12,882	14,667	18,069	20,246	17,784	17,081	16,002	14,100	14,516	235,500
2055年	4,254	4,698	5,244	5,817	5,975	6,154	6,638	7,410	8,568	9,527	10,522	11,717	12,109	12,090	13,447	15,716	15,970	11,425	14,087	181,368

単位:人

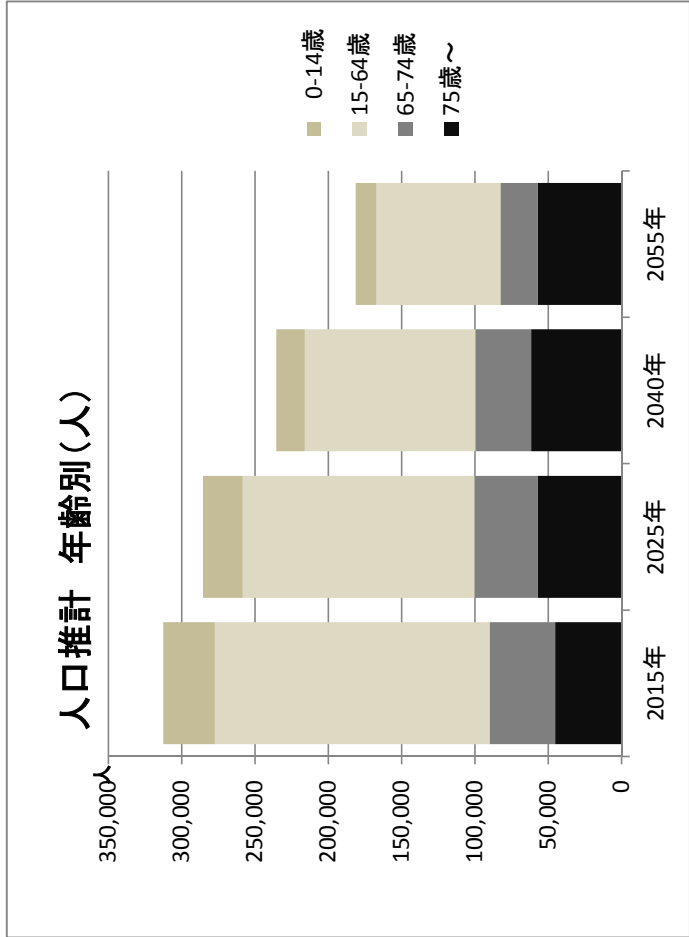
年少人口、生産人口等別人口推計

年齢	0-14歳	15-64歳	65-74歳	75歳～	合計	2015比較
2015年	35,045	187,497	44,761	45,257	312,560	0
2025年	26,952	158,232	42,807	57,471	285,462	-27,098
2040年	19,508	116,263	38,030	61,699	235,500	-77,060
2055年	14,196	84,437	25,537	57,198	181,368	-131,192

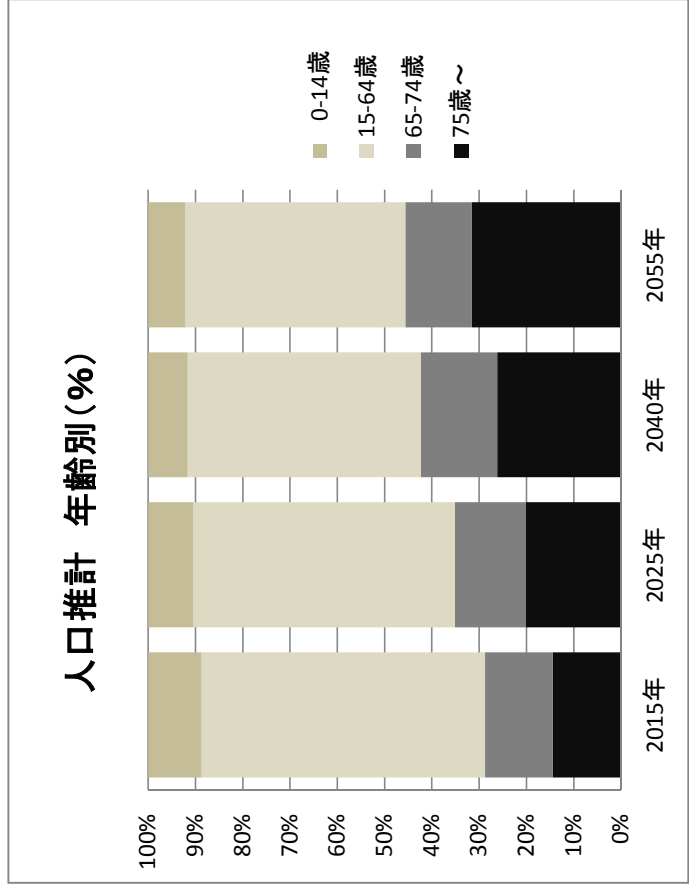
年少人口、生産人口等別人口(構成)

年齢	0-14歳	15-64歳	65-74歳	75歳～	合計
2015年	11.2%	60.0%	14.3%	14.5%	100.0%
2025年	9.4%	55.4%	15.0%	20.1%	100.0%
2040年	8.3%	49.4%	16.1%	26.2%	100.0%
2055年	7.8%	46.6%	14.1%	31.5%	100.0%

人口推計 年齢別(人)



人口推計 年齢別(%)



当院の外来患者推計

5歳階級別の外来患者推計

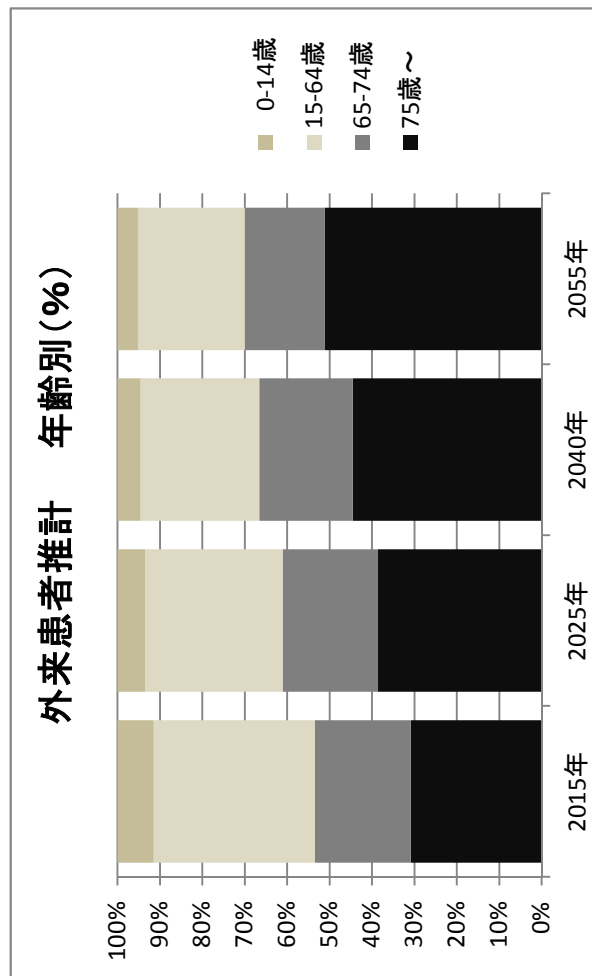
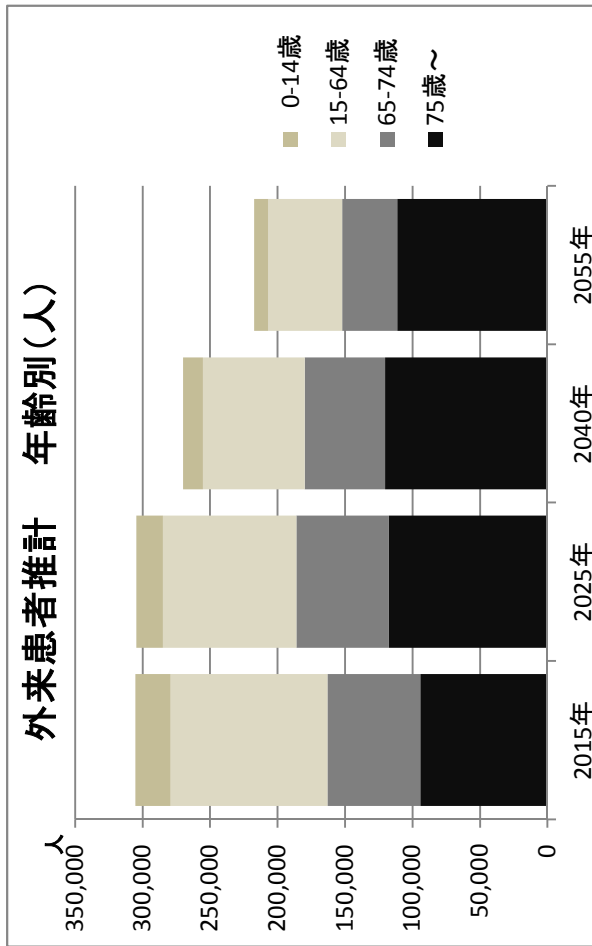
年齢	単位：人																			
	0～4歳	5～9歳	10～14歳	15～19歳	20～24歳	25～29歳	30～34歳	35～39歳	40～44歳	45～49歳	50～54歳	55～59歳	60～64歳	65～69歳	70～74歳	75～79歳	80～84歳	85～89歳	90歳～	合計
2015年	15,877	5,921	4,084	3,565	3,650	5,653	6,827	8,788	11,519	10,852	13,682	20,175	31,586	32,903	35,964	39,074	30,712	18,248	6,209	305,289
2025年	11,906	4,495	3,241	2,800	3,059	5,212	5,721	6,022	7,920	10,245	14,383	18,073	25,520	26,006	42,561	52,377	32,292	21,468	11,407	304,708
2040年	9,068	3,315	2,213	1,872	2,067	3,647	4,275	4,913	6,319	6,849	8,565	13,632	23,395	25,759	33,840	39,455	34,590	27,834	18,435	270,043
2055年	6,411	2,396	1,660	1,426	1,525	2,490	2,854	3,321	4,421	5,121	6,996	10,890	15,678	15,382	25,588	36,302	34,521	22,553	17,890	217,425

年少人口、生産人口等別外来患者推計

年齢	単位：人					2015比較
	0-14歳	15-64歳	65-74歳	75歳～	合計	
2015年	25,882	116,297	68,867	94,243	305,289	0
2025年	19,642	98,955	68,567	117,544	304,708	-581
2040年	14,596	75,534	59,599	120,314	270,043	-35,246
2055年	10,467	54,722	40,970	111,266	217,425	-87,864

年少人口、生産人口等別外来患者(構成)

年齢	単位：人					合計
	0-14歳	15-64歳	65-74歳	75歳～	合計	
2015年	8.0%	38.0%	23.0%	31.0%	100.0%	
2025年	6.0%	32.0%	23.0%	39.0%	100.0%	
2040年	5.0%	28.0%	22.0%	45.0%	100.0%	
2055年	5.0%	25.0%	19.0%	51.0%	100.0%	



当院の入院患者推計

5歳階級別の入院患者推計

年齢	0～4歳	5～9歳	10～14歳	15～19歳	20～24歳	25～29歳	30～34歳	35～39歳	40～44歳	45～49歳	50～54歳	55～59歳	60～64歳	65～69歳	70～74歳	75～79歳	80～84歳	85～89歳	90歳～	合計
2015年	4,823	605	795	1,118	1,609	2,258	2,475	3,232	3,353	2,500	4,990	7,133	13,680	12,403	15,043	16,904	16,993	13,667	6,070	129,651
2025年	3,617	459	631	878	1,348	2,082	2,074	2,215	2,305	2,360	5,246	6,390	11,053	9,803	17,802	22,659	17,867	16,078	11,152	136,019
2040年	2,755	339	431	587	911	1,457	1,550	1,807	1,839	1,578	3,124	4,820	10,133	9,710	14,155	17,069	19,139	20,846	18,023	130,273
2055年	1,948	245	323	447	672	994	1,035	1,221	1,287	1,180	2,552	3,850	6,790	5,798	10,703	15,705	19,100	16,892	17,490	108,232

単位:人

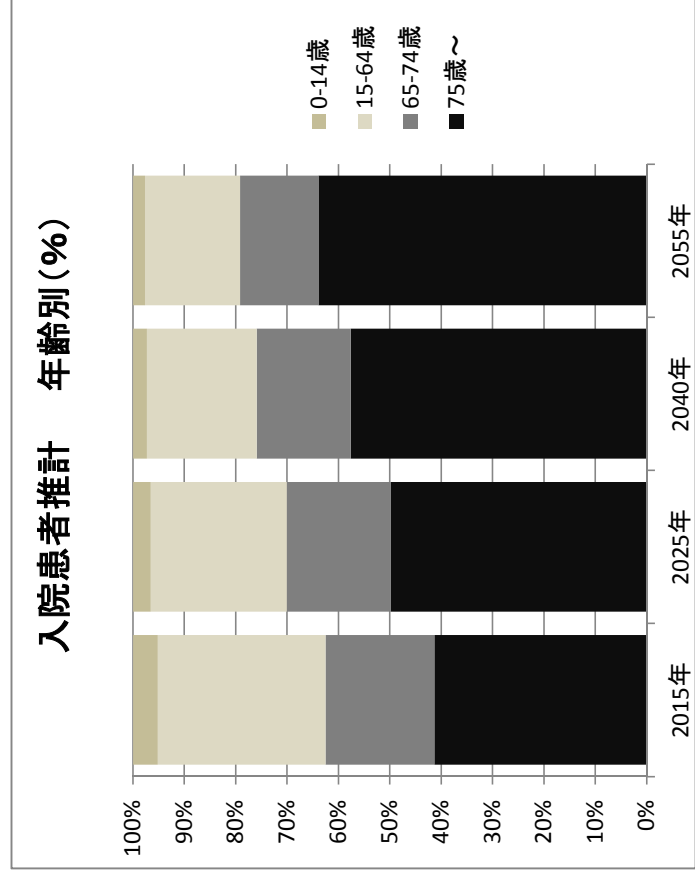
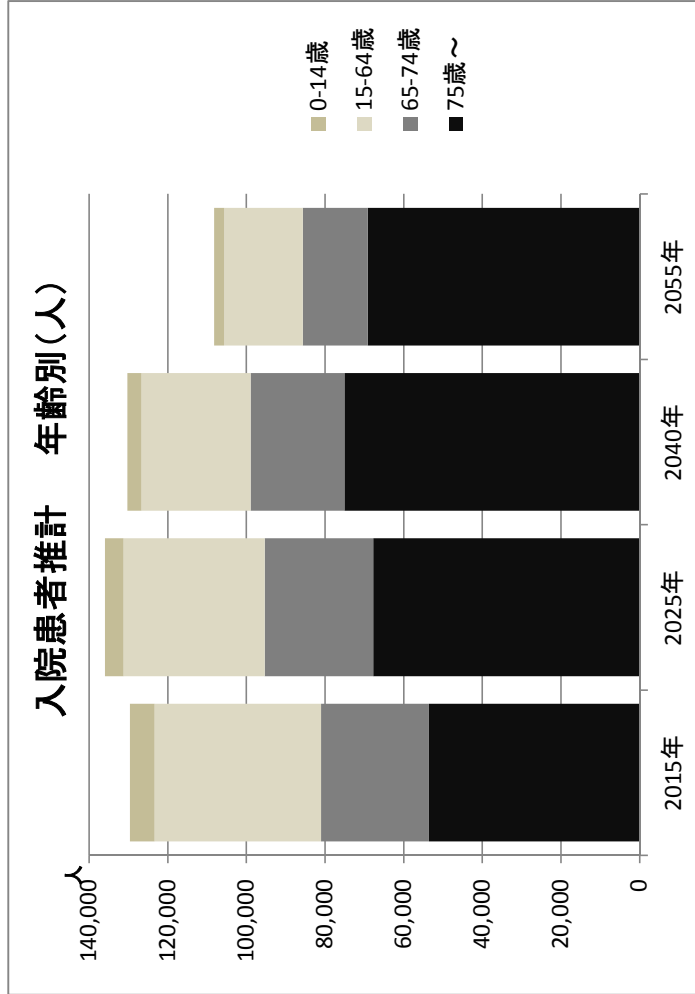
年少人口、生産人口等別入院患者推計

年齢	0～14歳	15～64歳	65～74歳	75歳～	合計	2015比較
2015年	6,223	42,348	27,446	53,634	129,651	0
2025年	4,707	35,951	27,605	67,756	136,019	6,368
2040年	3,525	27,806	23,865	75,077	130,273	622
2055年	2,516	20,028	16,501	69,187	108,232	-21,419

単位:人

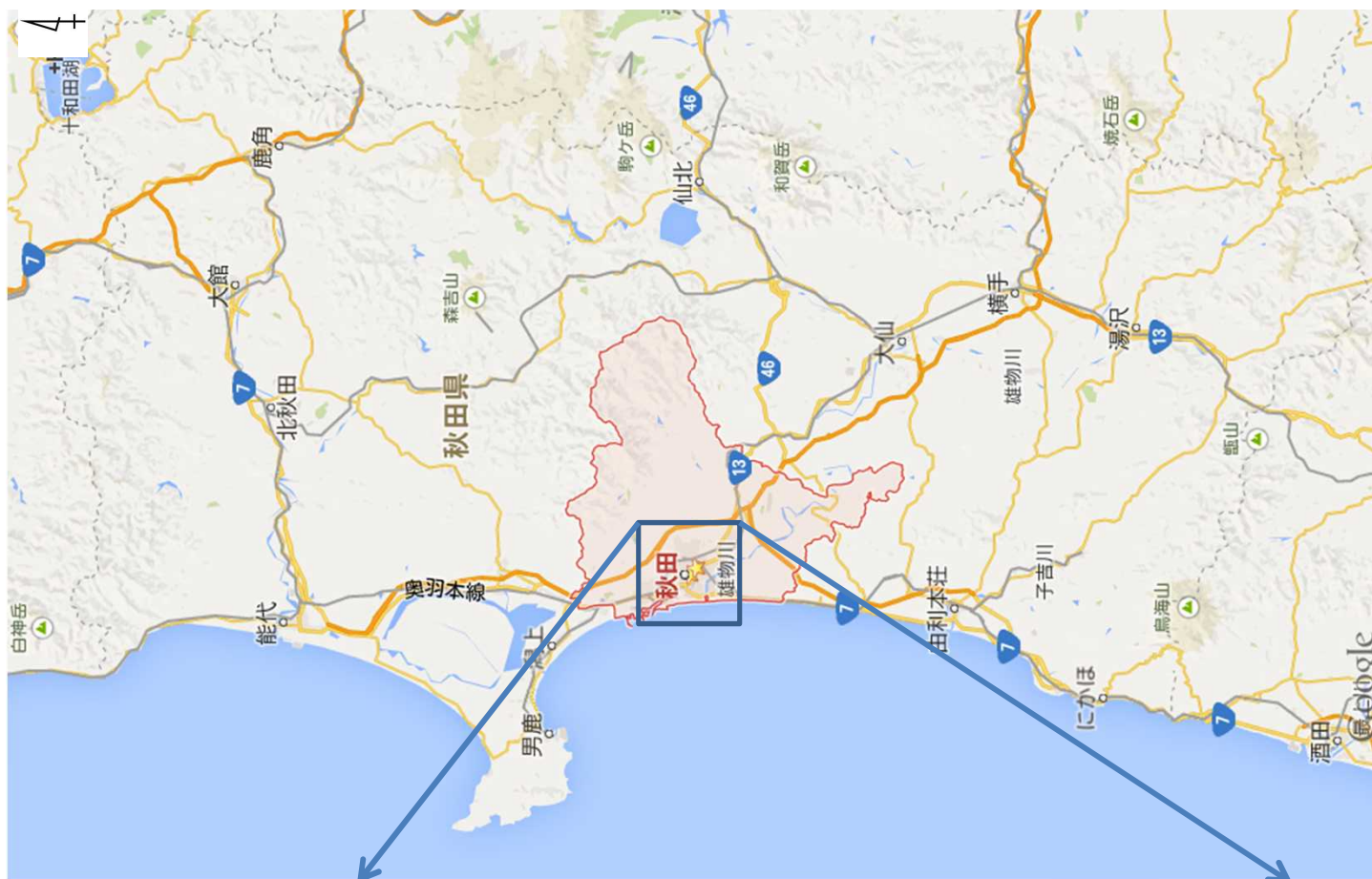
年少人口、生産人口等別入院患者(構成)

年齢	0～14歳	15～64歳	65～74歳	75歳～	合計
2015年	4.8%	32.7%	21.2%	41.4%	100.0%
2025年	3.5%	26.4%	20.3%	49.8%	100.0%
2040年	2.7%	21.3%	18.3%	57.6%	100.0%
2055年	2.3%	18.5%	15.2%	63.9%	100.0%

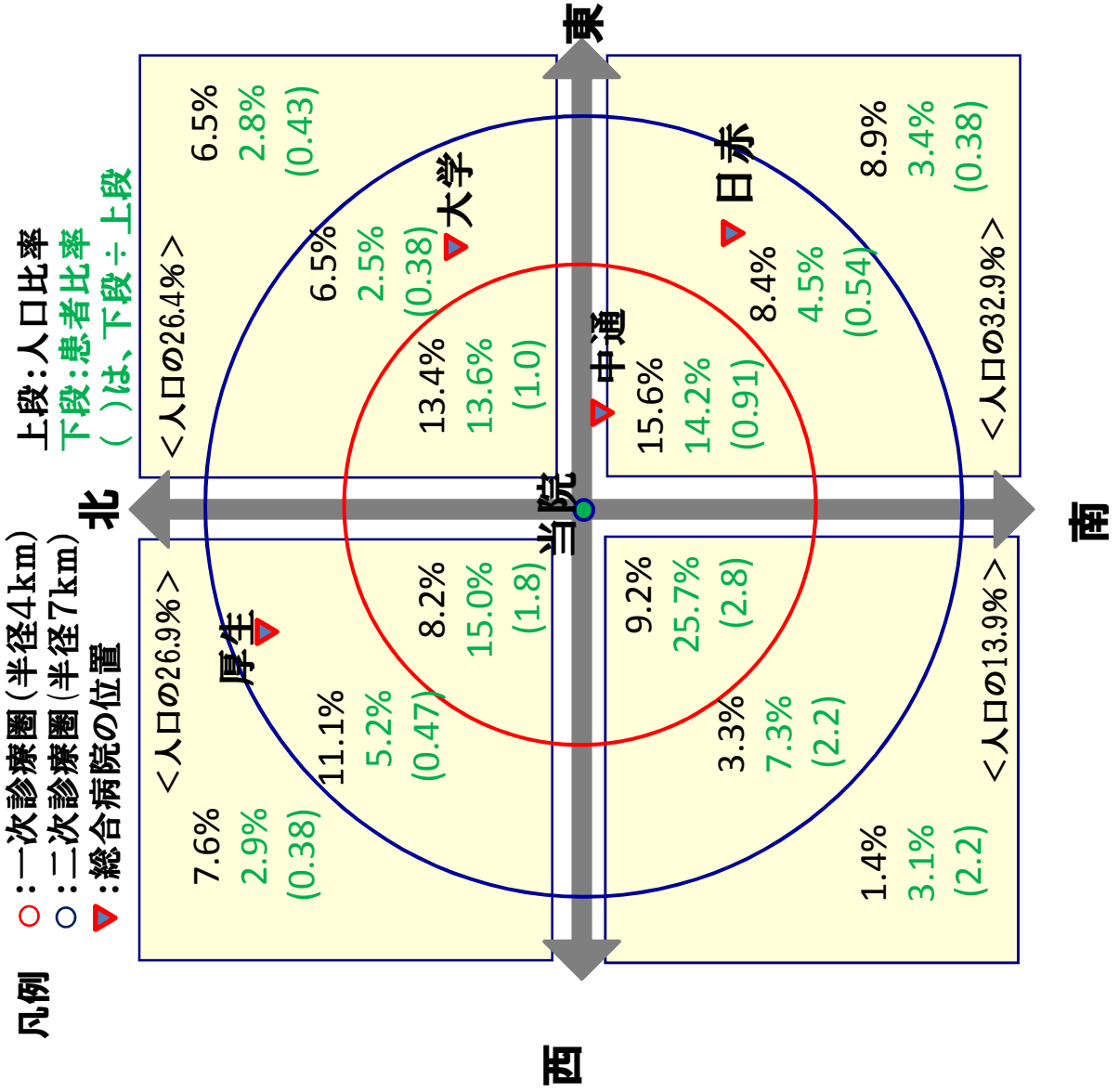


病院の位置と診療圏

- 凡例
- : 一次診療圏 (患者6割圏 = 半径4km)
 - : 二次診療圏 (患者8割圏 = 半径7km)
 - ▽ : 市内の総合病院の位置



診療圏の状況（他病院の立地および人口、外来患者数の地区別比率）

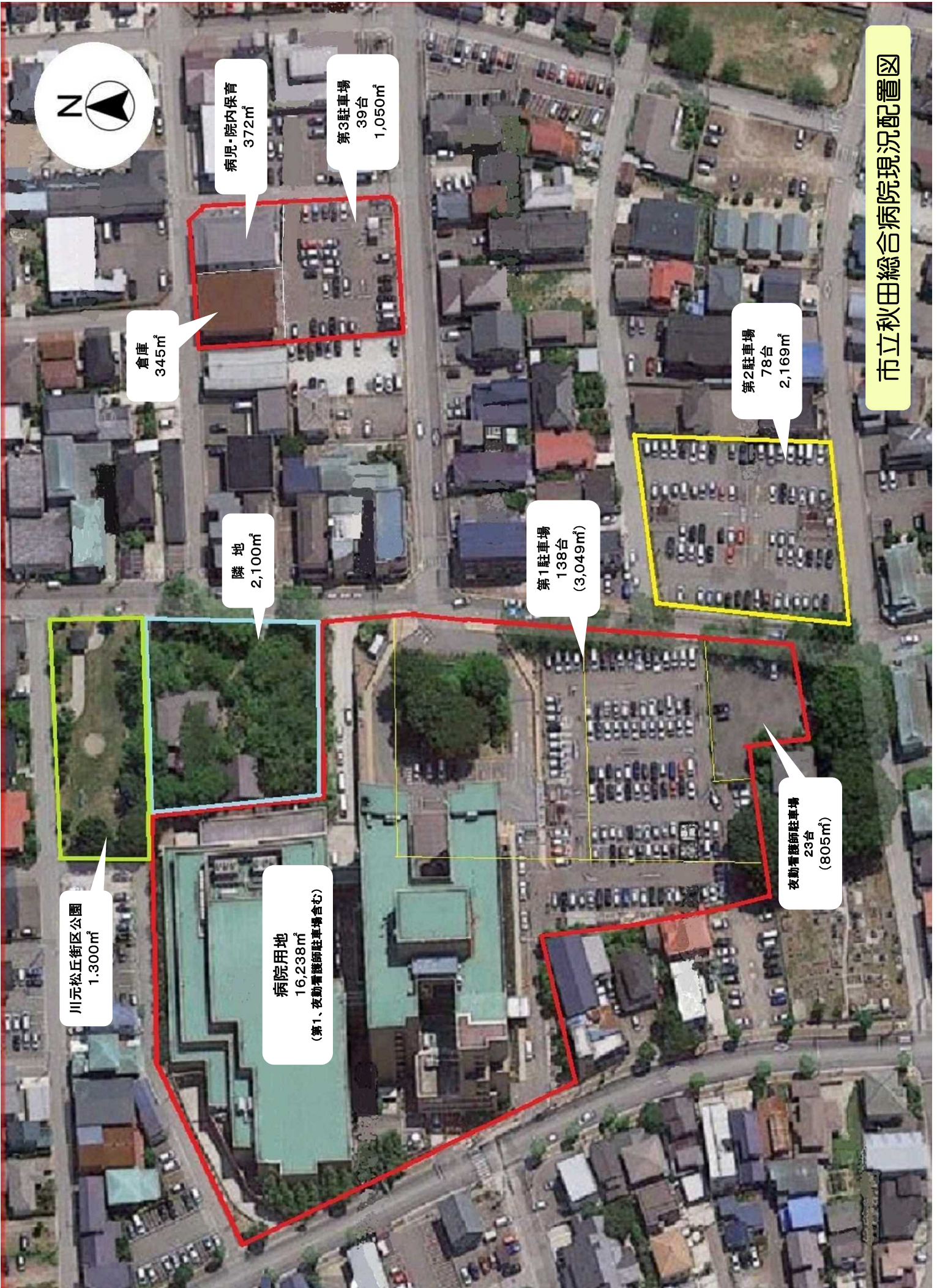


総合病院名	病床数	距離
中通	450床	1.8km
赤十字	496床	5.3km
厚生医療	479床	6.2km
大学附属	613床	4.5km

診療圏分析総括

一次診療圏(患者6割圏)、二次診療圏(同8割圏)は、それぞれ半径4km、7kmであり、7km圏内に4つの総合病院が存在し、当院と同様の診療科構成となっている。

人口あたり患者が多い地区は、南西地区と一次診療圏内の北西地区であり、いずれも他の総合病院よりも距離的優位性のある地区となっている。



市立秋田総合病院現況配置図

市立秋田総合病院現地建替配置例



新病院棟延べ床面積表

棟	階数	面積[m ²]	備考
①	9	7,888	1Fピロティ
②	9	21,771	
③	5	1,770	
④	4	1,416	
⑤	4	942	1Fピロティ
PH1	1	500	②の上部
PH2	1	100	PH1の上部
延べ床面積		34,387	
建築面積		4,427	

